



Settore Pianificazione Territoriale - Ambiente - Edilità  
Piano Particolareggiato di Iniziativa Pubblica -  
Area compresa tra Corso Francia,  
Via Cefalonia, Via Isonzo e Via Piave.

*Progetto:*

Arch. Massimiliano Mantovani Zangarini

*Collaboratori:*

Arch. Chiara Morgagni

Ing. Franco Gavinelli

Studio SPE - Ing. Piero Neira, Ing. Bruno Sicca

Ing. Fabrizio Raccagni

*Studi Topografici:*

Geom. Roberto Palma, Geom. Gianfranco Remolif

*Studi Geologici ed idrogeologici:*

Dott. Paolo Viglietti

*Studio:*

Massimiliano Mantovani Zangarini architetti

Via Almese n. 25 - 10093 Collegno (TO)

tel.: 011 4159472 fax: 011 4010928

mail: massimi.mantovani@tiscali.it



*Studi preliminari ed assetto planivolumetrico:*

Arch. Giuseppe Malizia

Settore Pianificazione Territoriale - Ambiente - Edilità

Settore Lavori Pubblici

*Supervisione tecnica:*

Settore Pianificazione Territoriale - Ambiente - Edilità

*Il Responsabile del Procedimento:*

Dirigente settore Pianificazione Urbanistica - Ambiente - Edilità

Arch. Lorenzo De Cristofaro

*Il Direttore Generale:*

Dott. Angelo Tomarchio

*Il Sindaco:*

Silvana Accossato

Elaborato n. 35

**RENDERING DI PROGETTO**

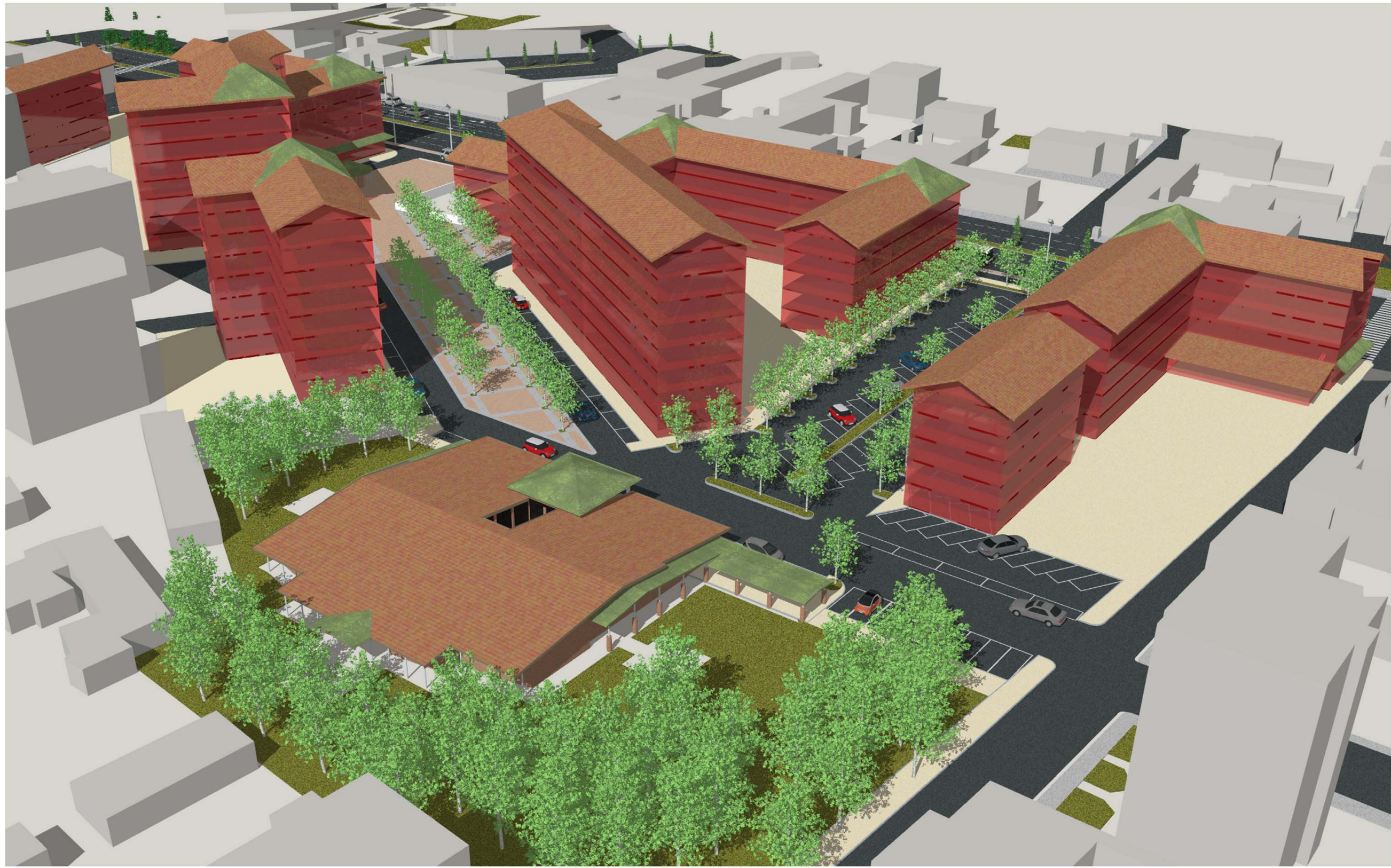
RENDERING DI PROGETTO DEGLI INTERVENTI PREVISTI:

- PRIMA FASE IPOTIZZATA (ATTUAZIONE COMPARTO A)
- ATTUAZIONE COMPLETA PIANO PARTICOLAREGGIATO





STUDIO MANTOVANI ZANGARINI MASSIMILIANO ARCHITETTI VIA ALMESE 25 - COLLEGNO TEL. 0114159472 E-MAIL: studiomantovaniarch@libero.it











STUDIO MANTOVANI ZANGARINI MASSIMILIANO ARCHITETTI VIA ALMESE 25 - COLLEGNO TEL. 0114159472 E-MAIL:studiomantovanarch@libero.it

