



Settore Pianificazione Territoriale - Ambiente - Edilità
 Piano Particolareggiato di Iniziativa Pubblica -
 Area compresa tra Corso Francia, Via Cefalonia, Via Isonzo e Via Piave.
 - PROGETTO DEFINITIVO -

Progetto:

Arch. Massimiliano Mantovani Zangarini **Studio:** Massimiliano Mantovani Zangarini architetti
Collaboratori: Via Almese n. 25 - 10093 Collegno (TO)
 Arch. Chiara Morgagni tel.: 011 4169472 fax: 011 4010928
 Ing. Franco Savinelli
 Studio SPE - Ing. Piero Neira, Ing. Bruno Sicca mail: massim.mantovani@iscali.it
 Ing. Fabrizio Raccagni
Studi Topografici:
 Geom. Roberto Palma, Geom. Gianfranco Remoif
Studi Geologici ed Idrogeologici:
 Dott. Paolo Viglietti



Studi preliminari ed assetto planivolumetrico:
 Arch. Giuseppe Malizia
 Settore Pianificazione Territoriale - Ambiente - Edilità
 Settore Lavori Pubblici

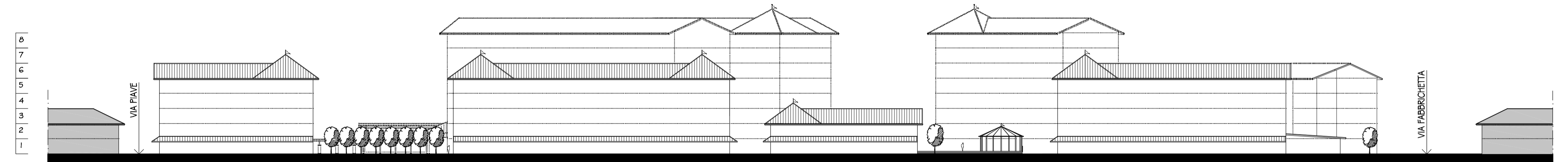
Supervisione tecnica:
 Settore Pianificazione Territoriale - Ambiente - Edilità

Il Responsabile del Procedimento:
 Dirigente settore Pianificazione Urbanistica - Ambiente - Edilità
 Arch. Lorenzo De Cristofaro

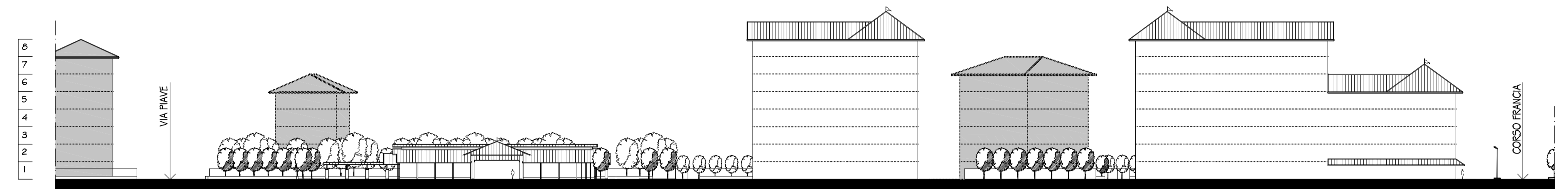
Il Direttore Generale:
 Dott. Angelo Tomarchio

Il Sindaco:
 Silvana Accossato

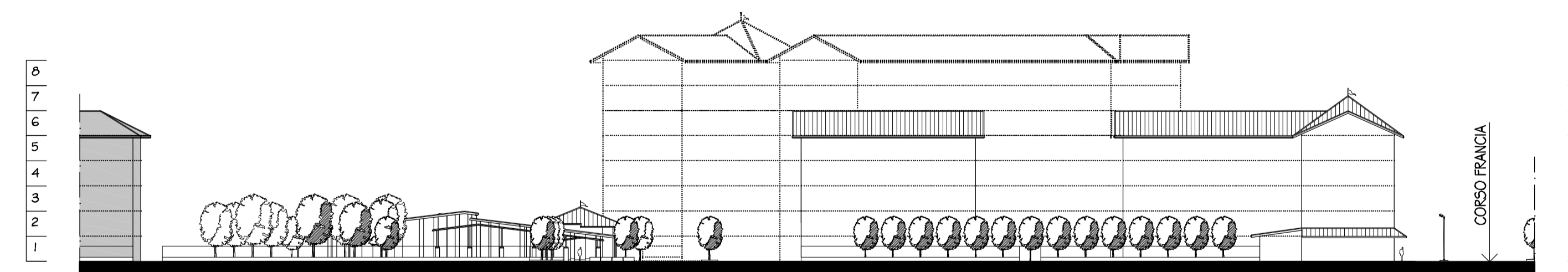
Elaborato n. 15
**PROGETTO DEGLI INTERVENTI PREVISTI:
 PROFILI DEI VOLUMI LONGITUDINALI E TRASVERSALI - SCALA 1:1000**



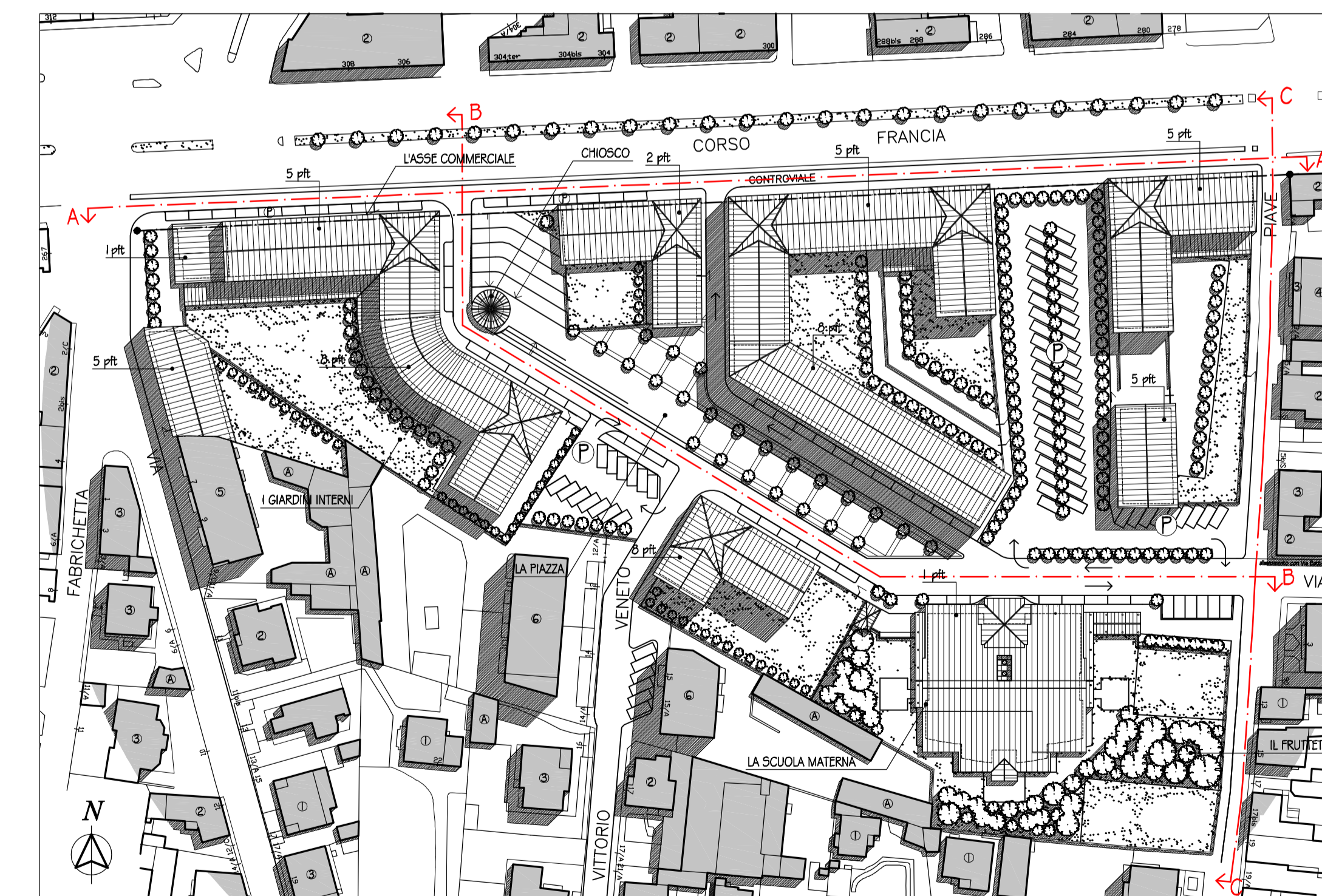
VISTA A-A - SCALA 1:500



VISTA B-B - SCALA 1:500



VISTA C-C - SCALA 1:500



PLANIVOLUMETRICO - SCALA 1:1000