

LEGENDA

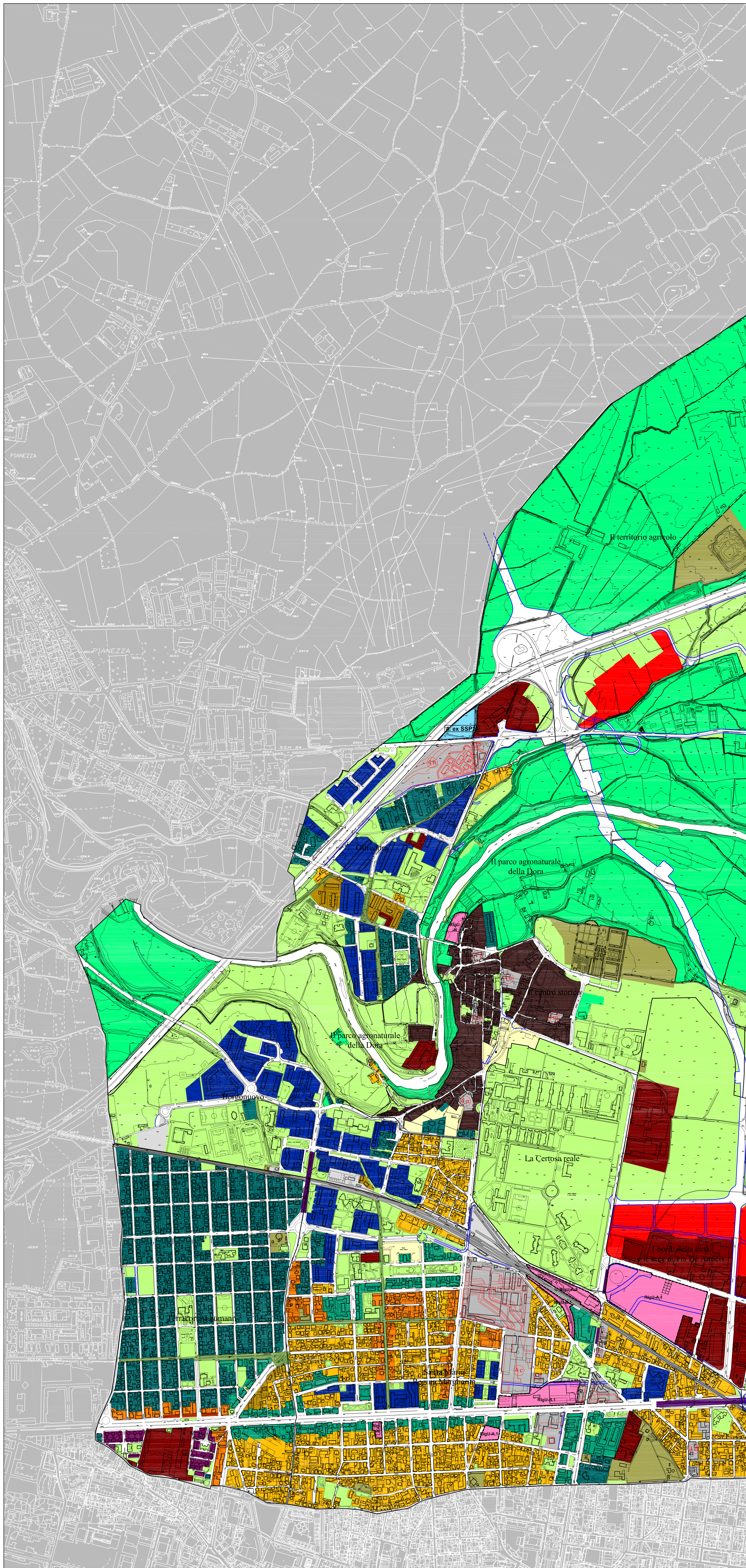
- case alte 
- case alte su strada 
- case basse 
- case su strada 
- case e lavoro 
- palazzine 
- case del villaggio Leumann 
- le case e le corti del centro storico 
- i luoghi dell'agricoltura 
- parco della Mandria 
- la ferrovia 

- le catenelle 
- le aree di ricucitura 
- gli aggetti 
- strumento urbanistico esecutivo 

- i luoghi del lavoro 
- i luoghi del lavoro con modificazione del tessuto urbano 

- i servizi 
- gli impianti tecnologici 
- l'architettura si fa infrastruttura 

- i luoghi della modificazione del tessuto urbano (denominazione area di modificazione) 
- i luoghi della rigenerazione urbana (denominazione area di rigenerazione) 
- luoghi di progetto 
- le strade 



Città di Collegno

Città Metropolitana di Torino

Piano Regolatore Generale

architetto Paolo Demasi
 architetto Marina Musumello
 architetto Liliana Ferrario
 architetto Simona Vozza

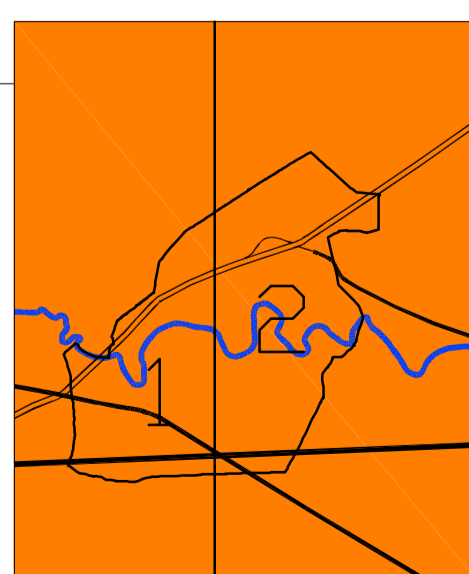
Tavola di Inquadramento Normativo
 scala 1 : 5000

Tav. n° 7. **1**

dicembre 2022

Elaborato integrato

con Variante semplificata ex art. 17bis, comma 5,
 L.r. 56/1977, relativa all'attuazione dell'Area
 RigU-B.1 del Programma di rigenerazione urbana,
 sociale e architettonica "Collegno Rigenera"



Elaborato grafico redatto a cura del Settore Urbanistica e Ambiente della Città di Collegno.

Il Dirigente di Settore
 Arch. Paolo TESSITORE

Il Sindaco
 Francesco CASCIANO

Il Segretario Generale
 Dott. Maurizio FERRO BOSONE