

# Città di Collegno

Provincia di Torino

## Piano Regolatore Generale

architetto Paolo Dorosi  
architetto Marina Mastrolillo  
architetto Liliana Parronca  
architetto Simona Venosta

Tavola di Inquadramento Normativo  
scala 1 : 6000

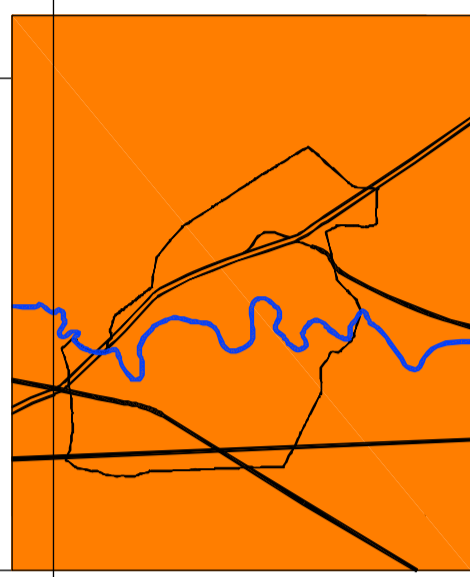
Tav. n° 13

dicembre 2006

### Variante n° 7

Progetto definitivo di variante parziale  
ex art. 17, comma 7, L.R. 56/77 e s.m.i.

Approvato con Deliberazione del Consiglio Comunale n. del



Progettazione a cura del Settore Pianificazione Territoriale-Ambiente-Edilizia

Il Dirigente di Settore  
Arch. Lorenzo DE CRISTOFARO

Il Sindaco  
Silvana ACCOSSATO

Il Segretario Generale  
Dott. Angelo TOMARCHIO

### LEGENDA

- case alte
- case alto su strada
- case basse
- case su strada
- case e lavoro
- palazzine
- le case dal villaggio Leumann
- le case e le corti del centro storico
- i luoghi dell'agricoltura
- parco della Mandria
- la ferrovia
- le catenelle
- le aree di ricicatura
- gli aggetti
- strumento urbanistico esecutivo
- i luoghi del lavoro
- i luoghi del lavoro con modificazione del tessuto urbano
- i servizi
- gli impianti tecnologici
- l'architettura si fa infrastruttura
- luoghi di progetto
- le strade

