



Settore Pianificazione Territoriale - Ambiente - Edilizia
Piano Particolareggiato di Iniziativa Pubblica -

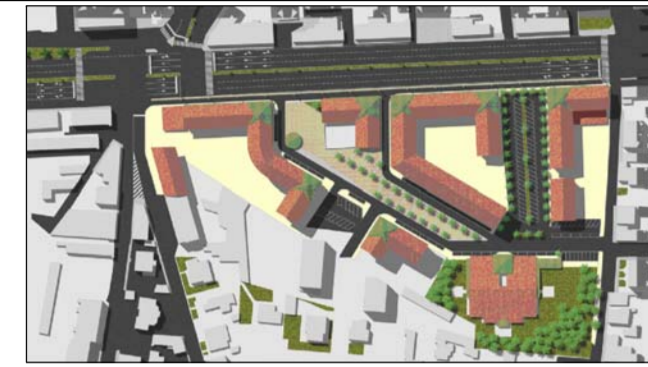
Area compresa tra Corso Francia, Via Cefalonia, Via Isonzo e Via Piave.
- PROGETTO DEFINITIVO -

Progetto:
Arch. Massimiliano Mantovani Zangarini
Collaboratori:
Arch. Chiara Morgagni
Ing. Franco Gavinelli
Studio SPE - Ing. Piero Neira, Ing. Bruno Sicca
Ing. Fabrizio Raccagni

Studio:
Massimiliano Mantovani Zangarini architetti
Via Almese n. 25 - 10093 Collegno (TO)
tel.: 011 4159472 fax: 011 4010928
mail: massimi.mantovani@tiscali.it

Studi Topografici:
Geom. Roberto Palma, Geom. Gianfranco Remolif

Studi Geologici ed idrogeologici:
Dott. Paolo Viglietti



Studi preliminari ed assetto planivolumetrico:
Arch. Giuseppe Malizia
Settore Pianificazione Territoriale - Ambiente - Edilizia
Settore Lavori Pubblici

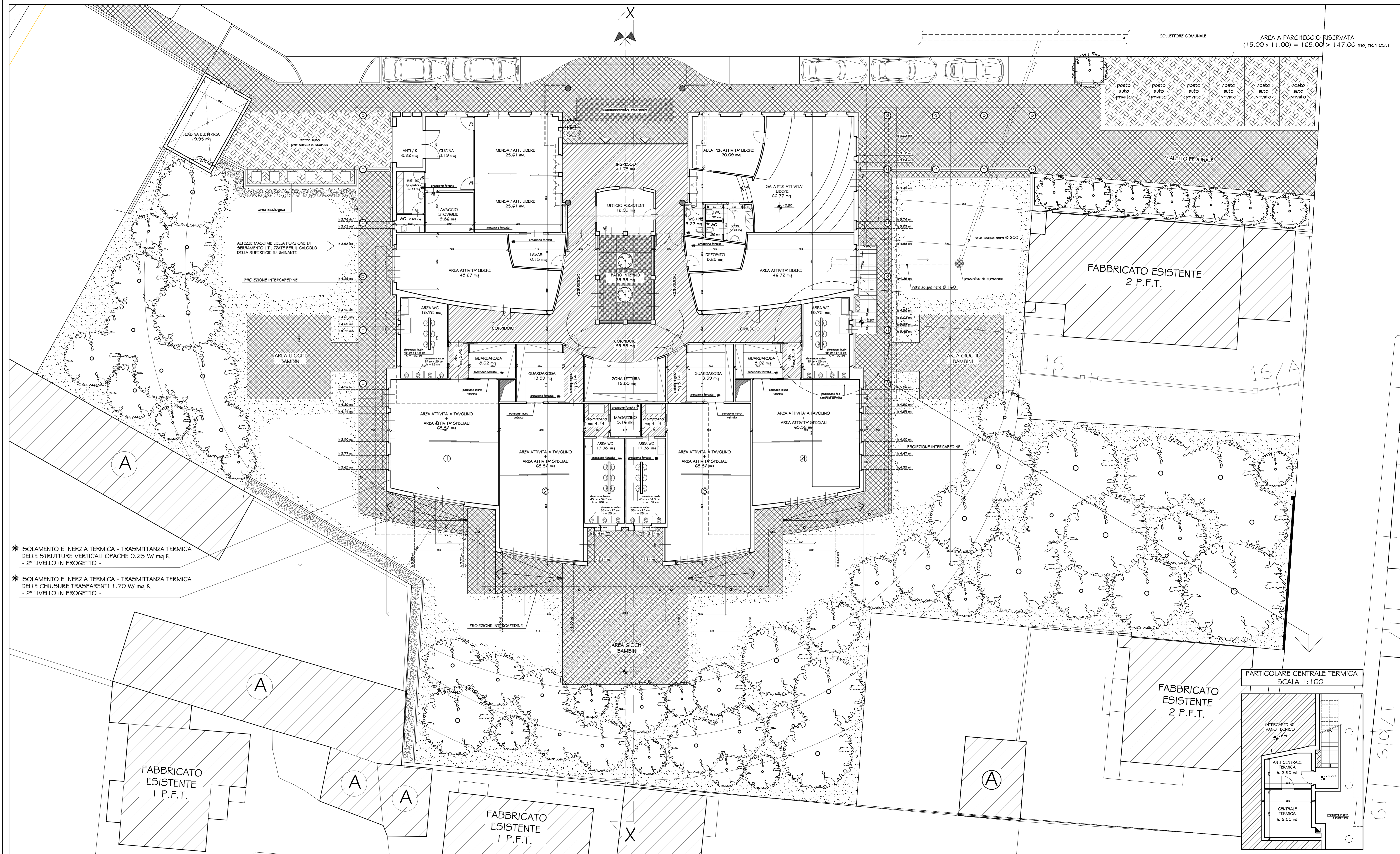
Supervisione tecnica:
Settore Pianificazione Territoriale - Ambiente - Edilizia

Il Responsabile del Procedimento:
Dirigente settore Pianificazione Urbanistica - Ambiente - Edilizia
Arch. Lorenzo De Cristoforo

Il Direttore Generale:
Dott. Angelo Tomarchio

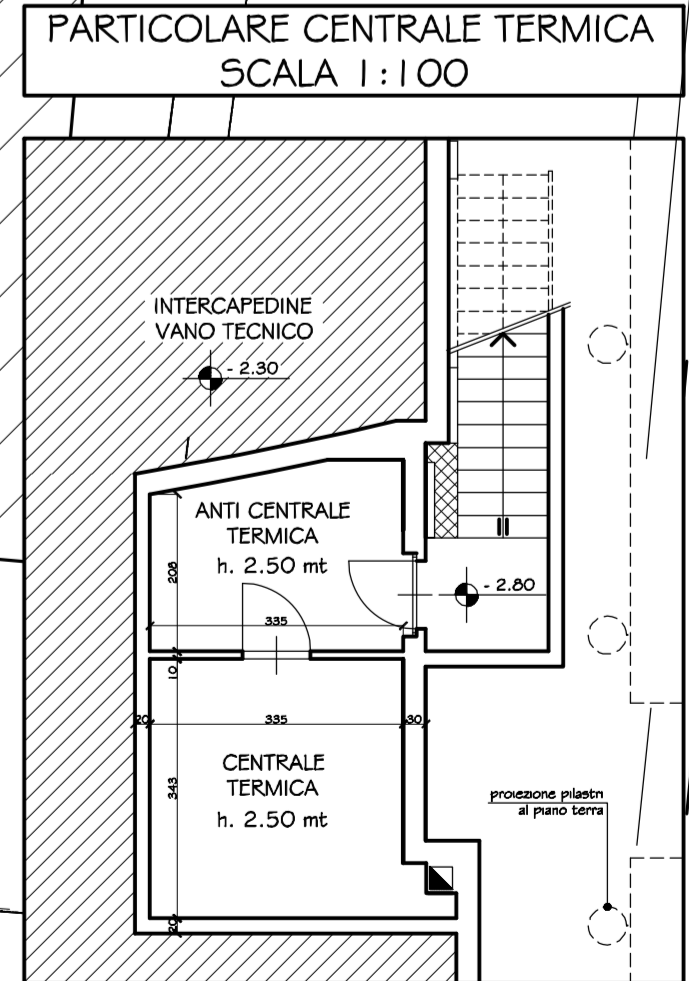
Il Sindaco:
Silvana Accossato

Elaborato n. 37
Realizzazione di edificio a scuola materna con 4 sezioni e spazi accessori - progetto preliminare -
PIANTA PIANO TERRA - SCALA 1:100 -



* ISOLAMENTO E INERZIA TERMICA - TRASMITTANZA TERMICA DELLE STRUTTURE VERTICALI OPACHE 0.25 W/mq K - 2° LIVELLO IN PROGETTO -

* ISOLAMENTO E INERZIA TERMICA - TRASMITTANZA TERMICA DELLE CHIUSURE TRASPARENTI 1.70 W/mq K - 2° LIVELLO IN PROGETTO -



* - Indicazioni fornite attraverso lo stralcio di piano per il riscaldamento ambientale ed il condizionamento a fronte di aggiornamento del PIANO REGIONALE - risanamento e tutela della qualità dell'aria

* - Ante scorrevoli interne indicative a definizione degli spazi di utilizzo

PIANTA PIANO TERRA IN PROGETTO - SCALA 1:100

