

Città di Collegno

Provincia di Torino

Piano Regolatore Generale

architetto Paolo Derossi
architetto Marina Mastrolillo
architetto Liliana Parronca
architetto Simona Venosta

Tavola della viabilità
scala 1 : 6000

Tav. n° 13.1

ottobre 2008

Elaborato integrato

con modifiche ex art. 17, comma 8, L.R. 56/77 e s.m.i.
connesse all'individuazione di un centro di conferimento
comunale per rifiuti differenziati

con modifiche "ex officio" della Regione Piemonte alla Variante n. 6,
statutaria (contenziale al P.P. "area ELBI"), approvata con
Deliberazione Giunta Regionale n. 57-8117 del 28.01.2008

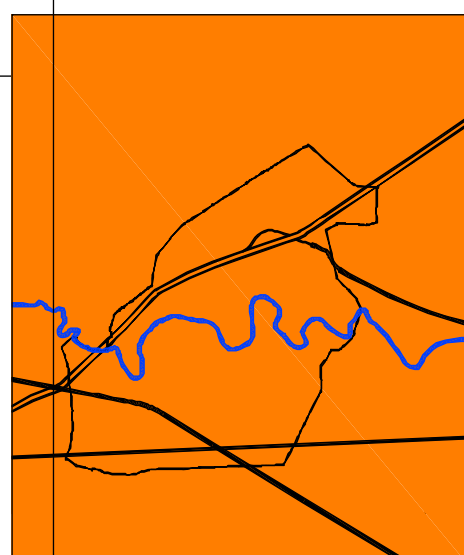


Tavola allegata alla Deliberazione del Consiglio Comunale n. del




Progettazione a cura del Settore Urbanistica e Ambiente

Il Dirigente di Settore
Arch. Lorenzo DE CRISTOFARO

Il Sindaco
Silvana ACCOSSATO

Il Segretario Generale
Dott. Angelo TOMARCHIO

LEGENDA

-  strade in progetto
-  linea della metropolitana
-  fermate della metropolitana

