

COMPARTO 1 - LOTTO PUBBLICO



DETTAGLIO 1 - PROSPETTO NORD - SCALA 1:50



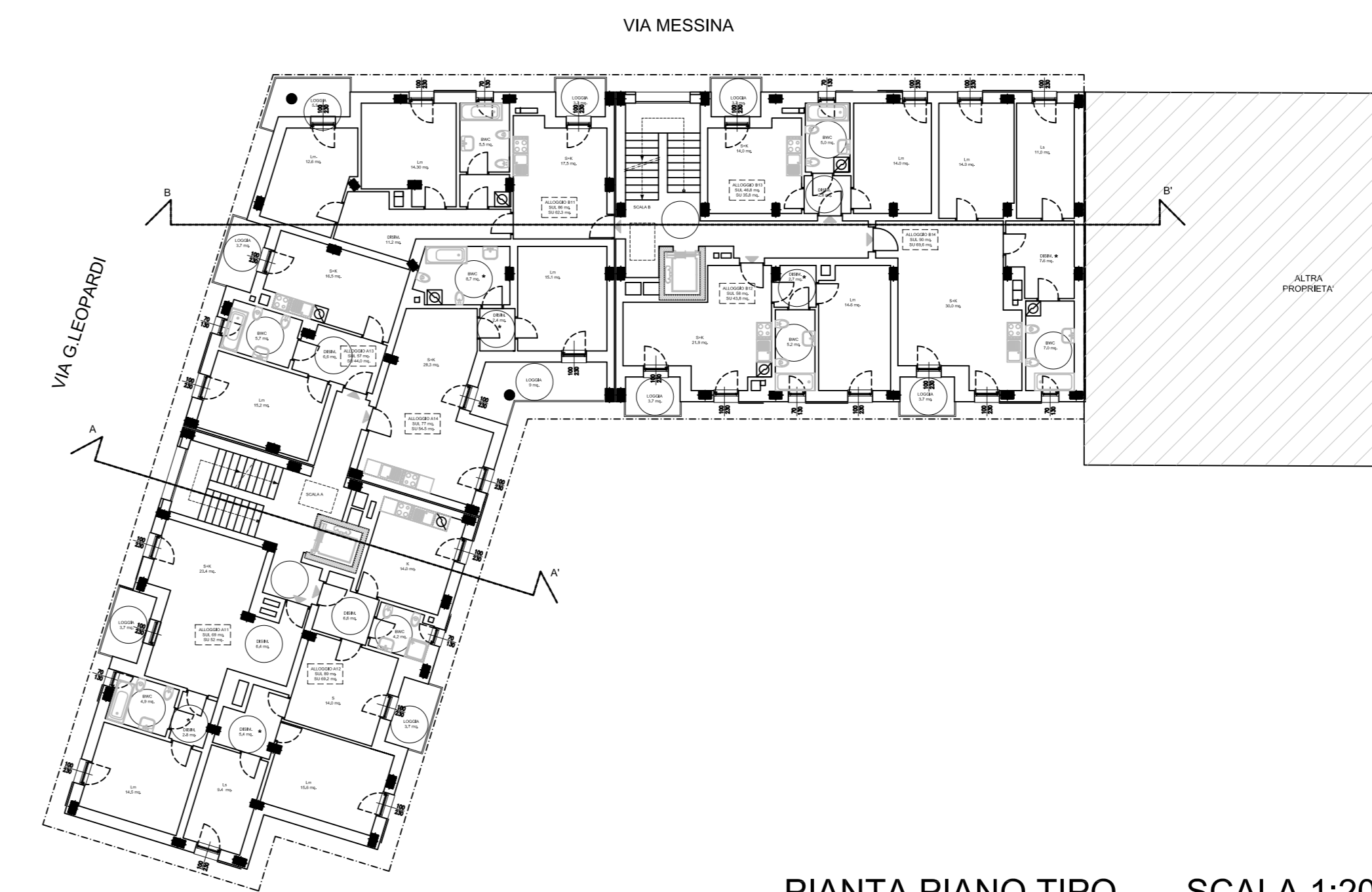
PROSPETTO NORD - VIA MESSINA - SCALA 1:200



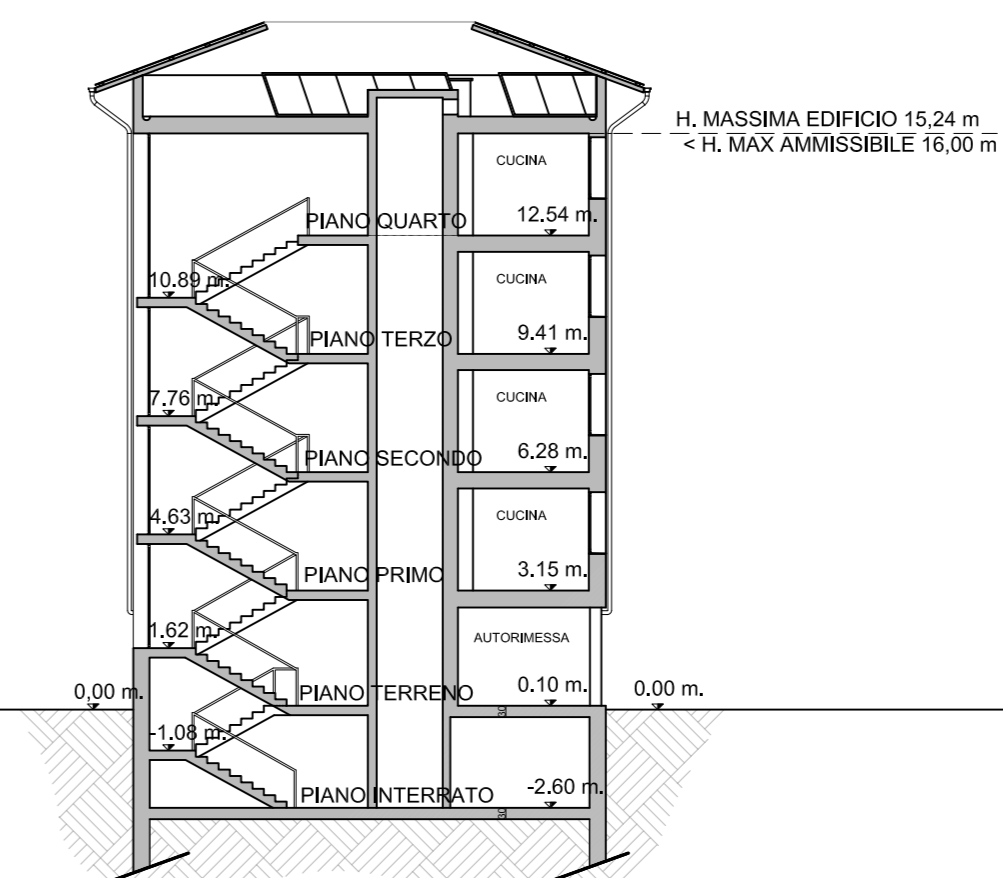
PROSPETTO SUD - SCALA 1:200



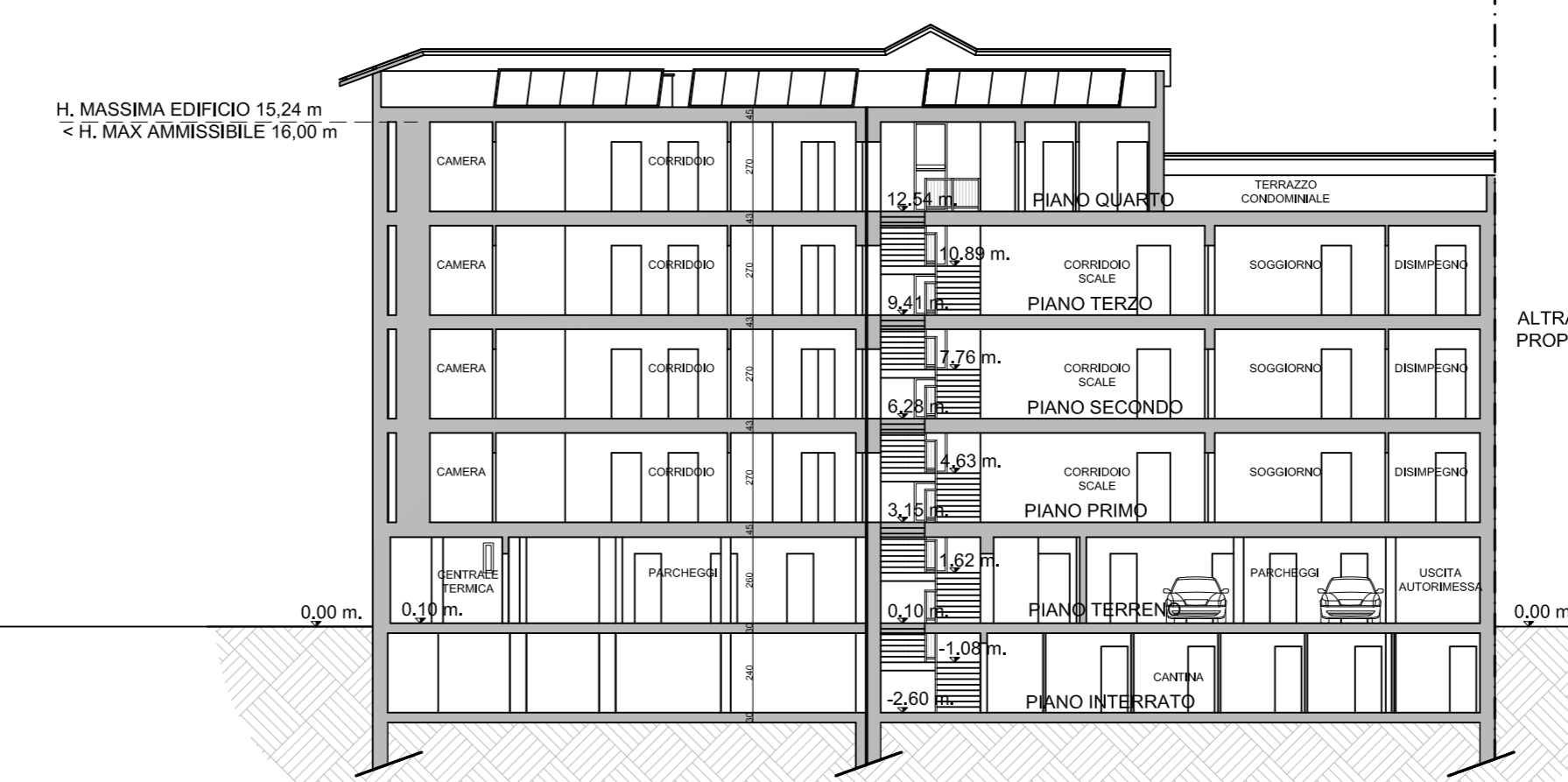
PROSPETTO OVEST - VIA LEOPARDI - SCALA 1:200



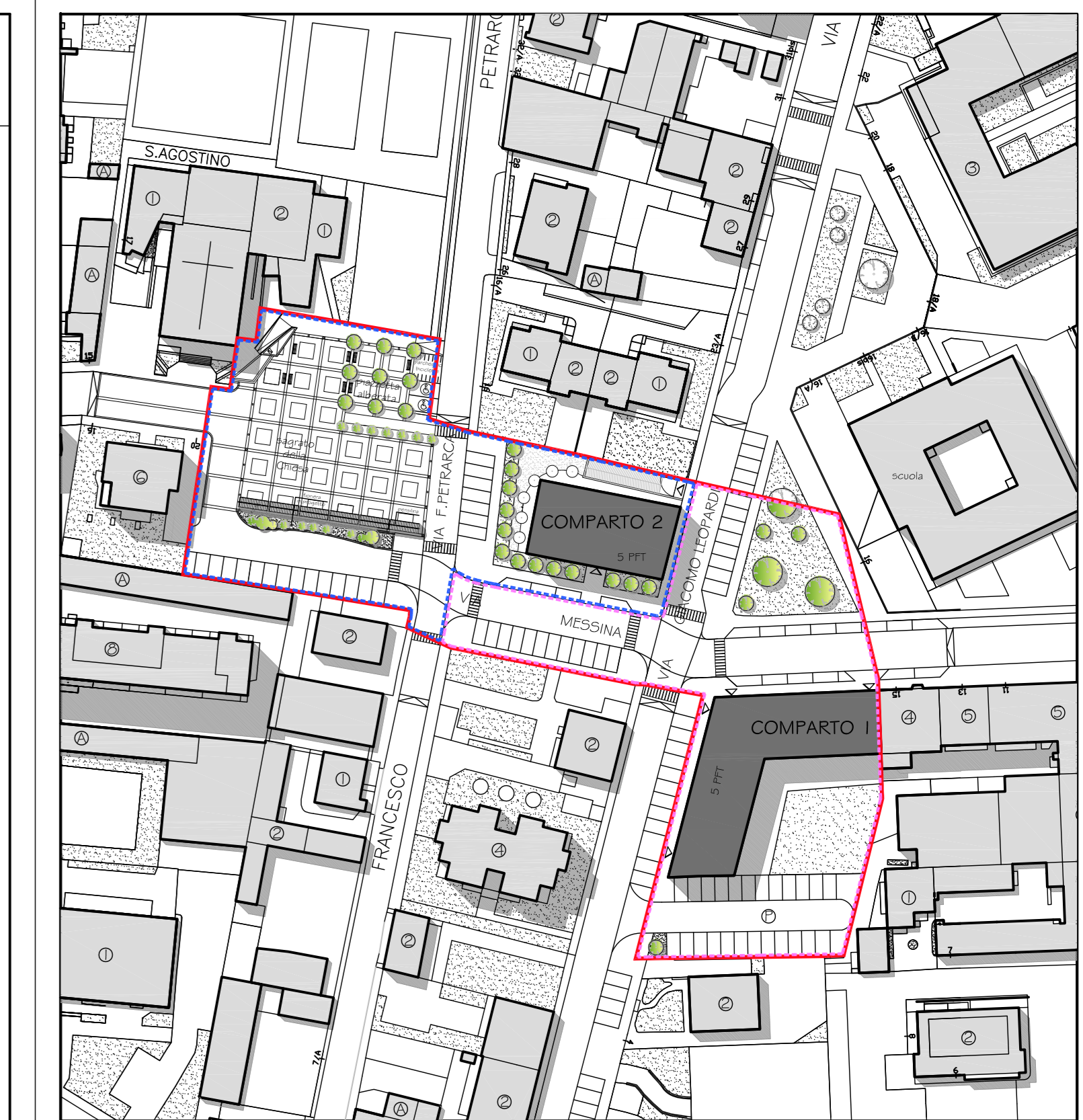
PIANTA PIANO TIPO - SCALA 1:200



SEZIONE A-A' - SCALA 1:200



SEZIONE B-B' - SCALA 1:200



Settore Urbanistica e Ambiente
Piano Particolareggiato di Iniziativa Pubblica
Ambito di ricucitura via Messina
- PROGETTO UNITARIO -

Progettazione:

A.T.C. Torino
Responsabile del procedimento:
Arch. Luigina Carere
Collaboratore del R.U.P.:
Geom. Rosario Lo Mauro - Arch. Mario Masala
Collaboratori:
Arch. Claudia Cutolo - Arch. Monica Giroto
Sig.ra Daniela D'Elia - Sig. Umberto Rosati
Consulenti:
Ing. Alessandro Bo - Acustica
Geom. Luca Cotto - Rilievo
Dott. Michelangelo Di Giola - Geologia

ATC Projet.to s.r.l.
Società di Ingegneria
Corso Dante, 14 10134 Torino
P.I. 0836680014
Tel. +390113130557
Fax +390113130567
Direttore tecnico:
Arch. Roberto Pierol - n.Ord. Torino n.757
C.F. pnr41719219y
Project Manager:
Arch. Roberto Pierol - n.Ord. Torino n.2482
C.F. pnr41719219y
Progetto architettonico:
Arch. Laura Einaudi - n.Ord. Torino n.5765
C.F. ndela72c51h7271



Studi tipologici per Progetto Unitario:
Studio Arch. Massimiliano Mantovani Zangarini

Assetto viario e spazi pubblici:
Settore Urbanistica e Ambiente
Settore LL.PP.
Studio Arch. Mantovani Zangarini

Supervisione tecnica:
Settore Urbanistica e Ambiente
Arch. Chiara Michelacci
Geom. Pietro Gentile
Geom. Roberto Barozzi

Coordinatore e Responsabile del Procedimento del Piano Particolareggiato:
Dirigente Settore Urbanistica e Ambiente
Arch. Lorenzo De Cristofaro

Il Segretario Generale:
Dott. Angelo Tomarchio
Il Sindaco:
Silvana Accossato

Elaborato n.1

COMPARTO 1 - PUBBLICO

SCALE VARIE