

Città di Collegno

Provincia di Torino

Piano Regolatore Generale

architetto: Paolo Derosi
architetto: Maria Mastromillo
architetto: Liliana Parutica
coarconte: Simona Venosta

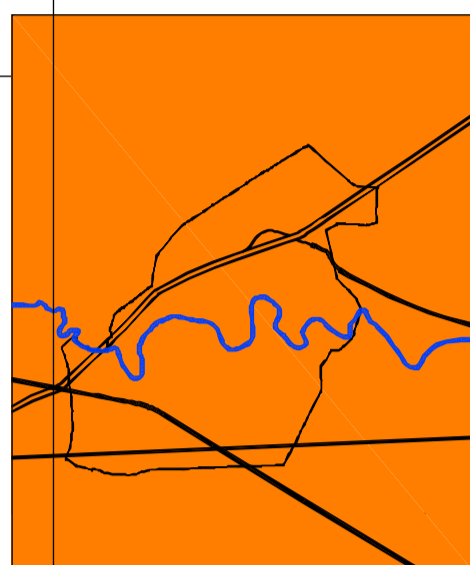
Perimetrazione delle zone di
insediamento commerciale inserite
nel P.R.G.C. scala 1 : 6000

Tav. n° 14. 1 dicembre 2006

Variante n° 7

Progetto definitivo di variante parziale
ex art. 17, comma 7, L.R. 56/77 e s.m.i.

Approvato con Deliberazione del Consiglio Comunale n. del



Progettazione a cura del Settore Pianificazione Territoriale-Ambiente-Edilizia

Il Dirigente di Settore
Arch. Lorenzo DE CRISTOFARO

Il Sindaco
Silvana ACCOSSATO

Il Segretario Generale
Dott. Angelo TOMARCHIO

LEGENDA

- case alte
 - case alte su strada
 - case basse
 - case su strada
 - case e lavoro
 - palazzine
 - le case dal villaggio Leumann
 - le case e le corti del centro storico
 - i luoghi dell'agricoltura
 - parco della Mandria
 - la ferrovia
 - le catenelle
 - le aree di ricicatura
 - gli aggetti
 - strumento urbanistico esecutivo
 - i luoghi del lavoro
 - i luoghi del lavoro con modificazione del tessuto urbano
 - i servizi
 - gli impianti tecnologici
 - l'architettura si fa infrastruttura
 - luoghi di progetto
 - le strade
- addensamento commerciale A3
 - addensamento commerciale A4
 - localizzazione L1
 - localizzazione L3

