

1 TIPOLOGIA DI FONTANA CENTRALE



La fontana è il fulcro della piazza centrale. E' una fontana a raso-pavimento. Questa tipologia di fontana riduce i costi di manutenzione della vasca in superficie.

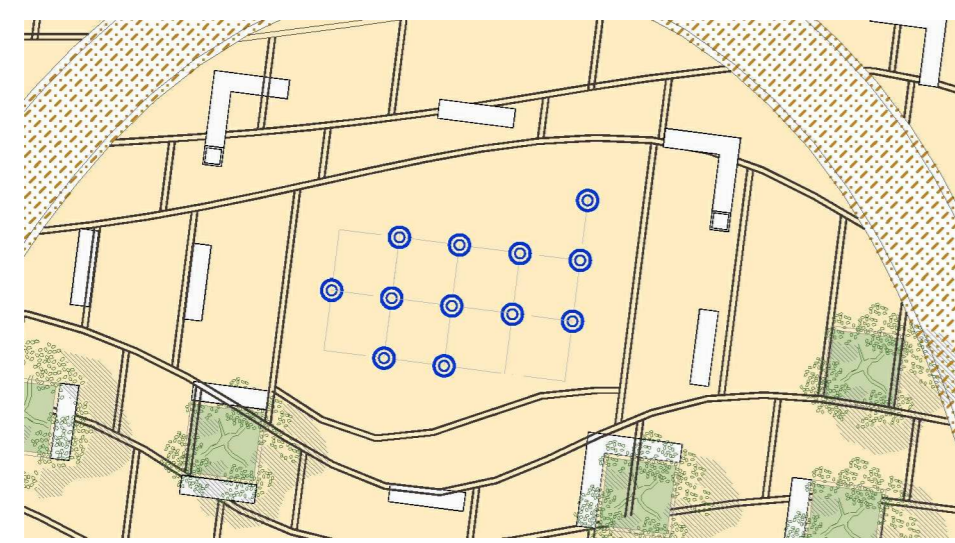


Fontana a raso, 12 getti, 150cm max 180cm, semidinamica senza controllo elettronico, dotata di illuminazione normale (no LED)

2 ARREDO E VERDE NELLA PIAZZA CENTRALE E NELL'AREA GIOCI BIMBI



Tipologia di panchina per le sedute che non fanno parte delle piazzette.



Le piante - prunus serrulata - sono disposte su una griglia regolare che si sovrappone ai disegni curvilinei della pavimentazione. Su questa griglia si impostano anche elementi di seduta. Il vaso delle piante diventa tutt'uno con gli elementi "seduta", con alcune variazioni: le sedute disposte su uno o due lati e su fronti diversi. Tale elemento è costituito da un blocco in cls sormontato da elementi lignei che costituiscono la seduta o i bordi.

3 PAVIMENTAZIONE DELLA PIAZZA



Pavimentazione in autobloccanti in cls colorato

4 PISTA CICLABILE



La pista ciclabile è realizzata in cls bituminoso colorato in pasta.

5 PIAZZETTE SECONDARIE



La progettazione delle due piazze più piccole riprende gli elementi della piazza principale.

6 ILLUMINAZIONE



La tipologia di illuminazione è costituita da elementi illuminanti disposti "a tesata". I cavi possono essere sorretti da pali o agganciati agli edifici stessi.

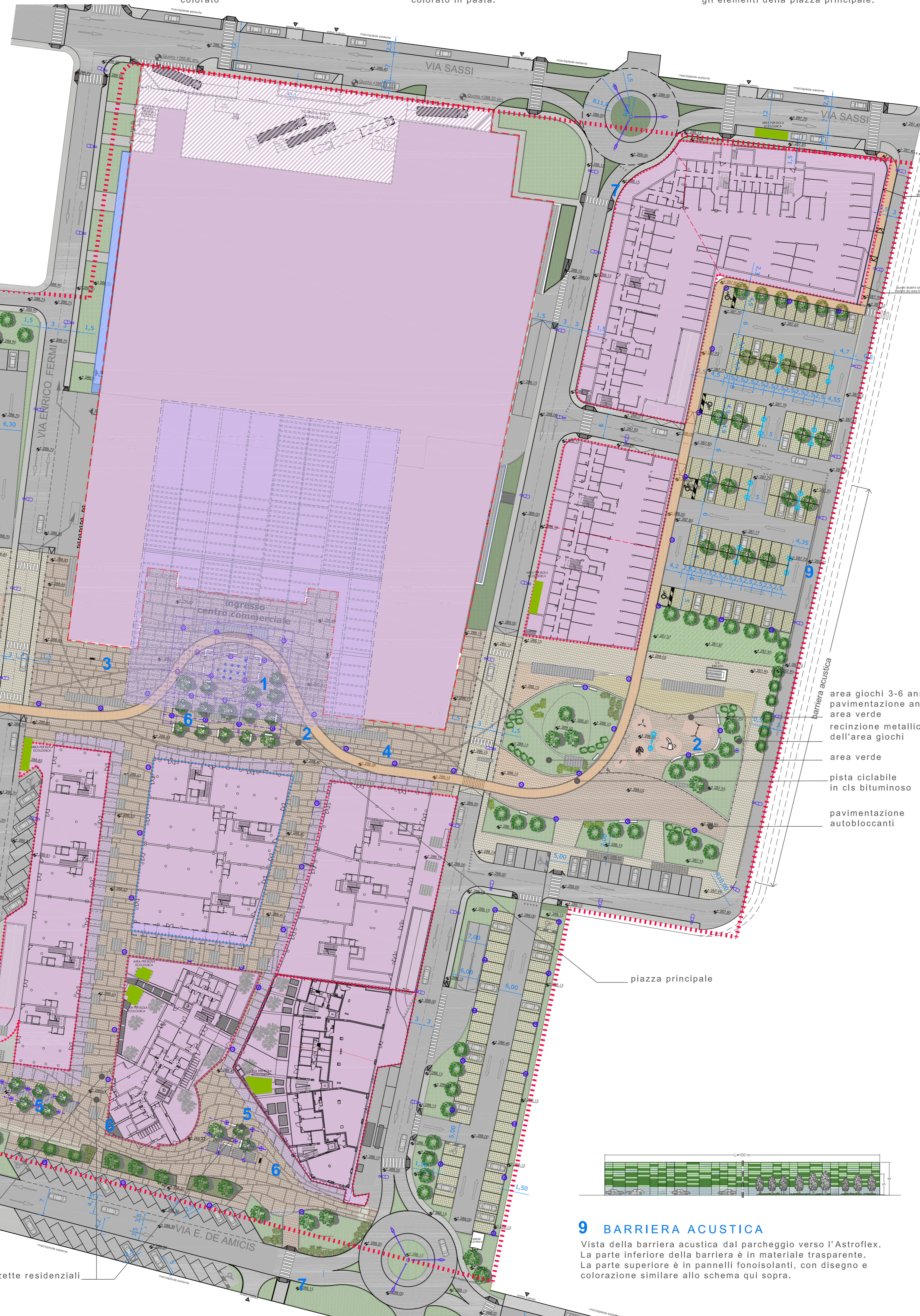
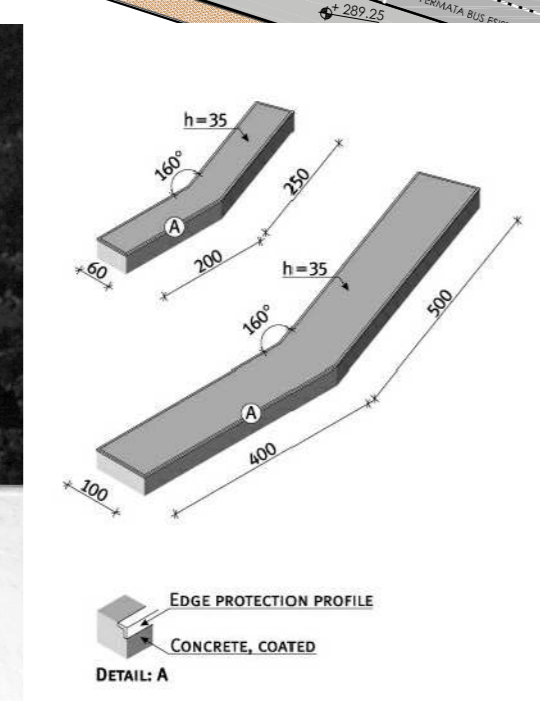
7 PAVIMENTAZIONE TATTILE



In corrispondenza di ogni attraversamento pedonale sarà predisposto un sistema di pavimentazione tattile con l'indicazione di arresto e pericolo.

8 SKATE PARK - BIKE PARK

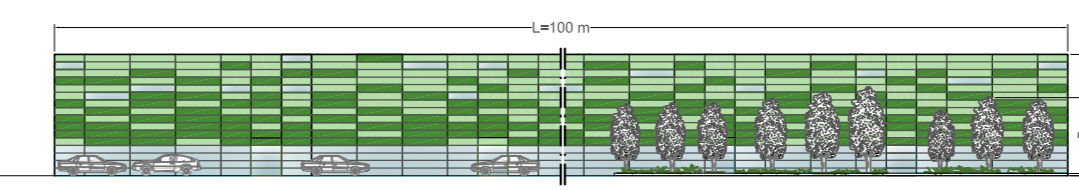
L'area dedicata allo skate park - bike park, è di circa 400 mq; la sua pavimentazione è realizzata in cemento liscio e quarzato, e gli elementi per gli skates/bici possono essere realizzati in loco o prefabbricati.



- superfici fondiarie private
- perimetro area PPE
- SKATEPARK - C/s con polvere al quarzo
- AREA GIOCO - pavimentazione antishock
- pavimentazione in autobloccanti - colorazione 1
- pavimentazione in autobloccanti - colorazione 2
- pavimentazione in autobloccanti - colorazione 3
- pavimentazione in autobloccanti - colorazione 4
- scivoli di attraversamento pedonale
- * è prevista pavimentazione tattile con indicazione di pericolo in corrispondenza di ogni attraversamento pedonale
- pavimentazione permeabile (ever-green)
- area verde
- pista ciclabile in conglomerato bituminoso colorato in pasta
- pavimentazione in autobloccanti e linee in pietra
- illuminazione tipo "tesata"
- illuminazione puntuale
- dissuasori metallici a palo
- portabici
- passaggio carralo
- griglie areazione

9 BARRIERA ACUSTICA

Vista della barriera acustica dal parcheggio verso l'Astroflex. La parte inferiore della barriera è in materiale trasparente. La parte superiore è in pannelli fonoisolanti, con disegno e colorazione similare allo schema qui sopra.



CITTÀ DI COLLEGNO
 PROVINCIA DI TORINO
 Settore Urbanistica e Ambiente

Piano Particolareggiato di Iniziativa Pubblica - Area Elbi
VARIANTE
 ex art. 40 L.R. 56/77

Adozione: delibera del C.C. n.63 del 31-03-2011
 Approvazione: delibera del C.C. n. del - 2011

Progetto:

STUDIO MELLANO ASSOCIATI
 ARCHITETTI URBANISTI
 Via Molinetti, 54 - 10123 TORINO

Supervisione tecnica:

Settore Urbanistica e Ambiente della Città di Collegno

Il Responsabile del Procedimento
 Dirigente "Settore Urbanistica e Ambiente" - Arch. Lorenzo DE CRISTOFARO

Il Segretario Comunale
 Dott. Angelo TOMARCHIO

Il Sindaco
 Silvana ACCOSSATO

Titolo:

elaborato n° 3.8bis/1
Progetto di massima e schemi tipologici strade, verde, parcheggi e aree pedonali - Planimetria generale sc. 1:500

data: giugno 2011