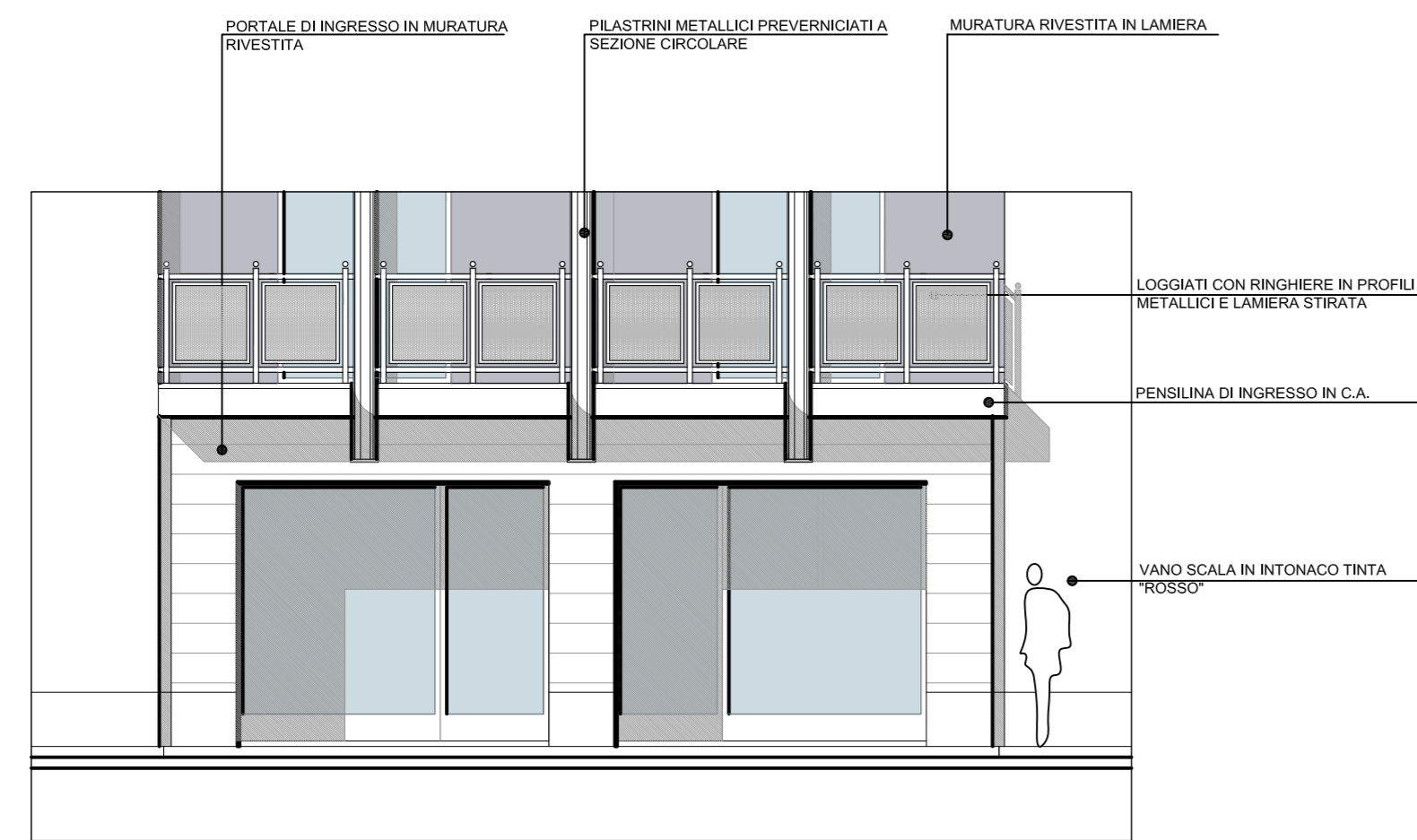
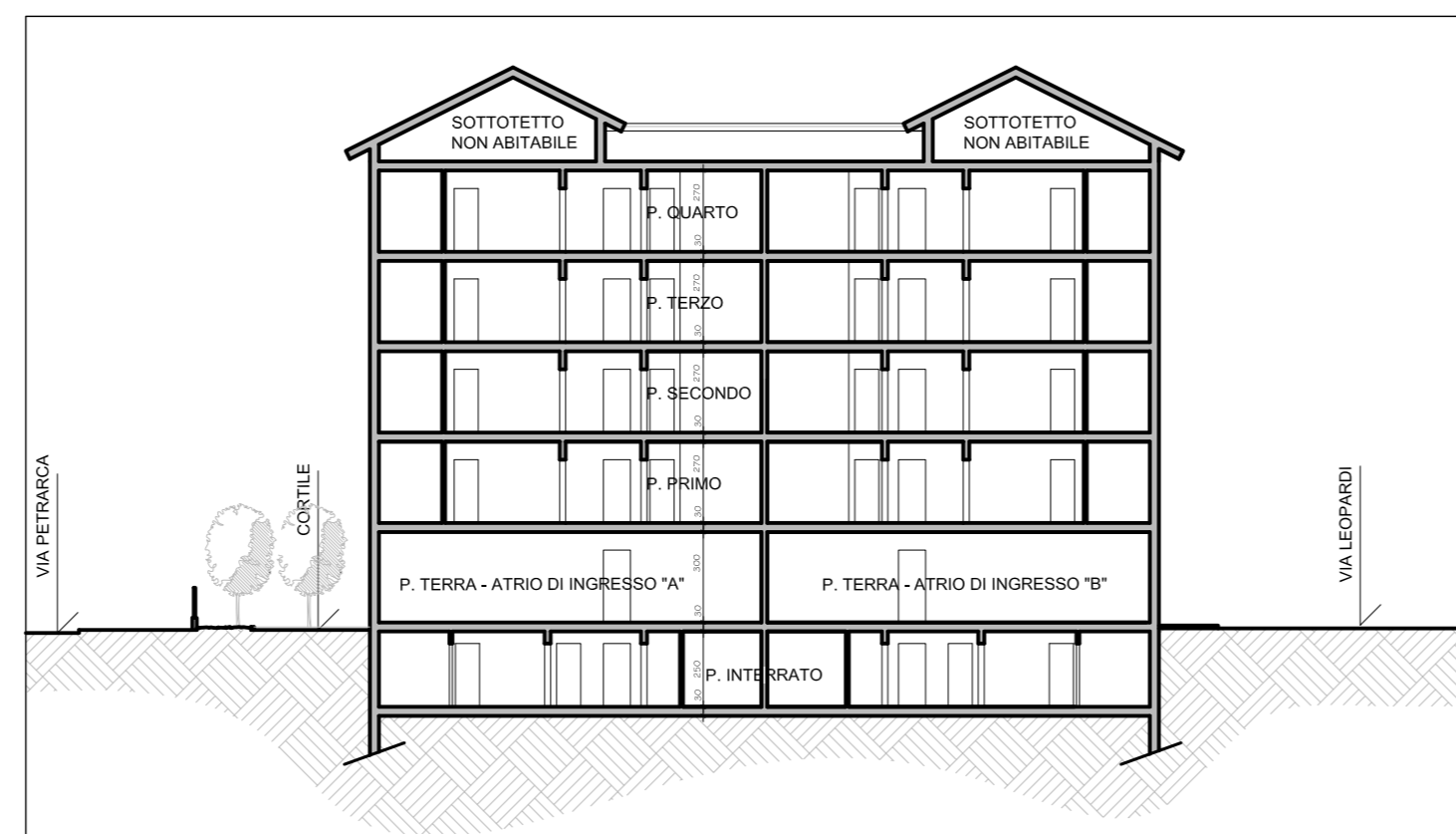


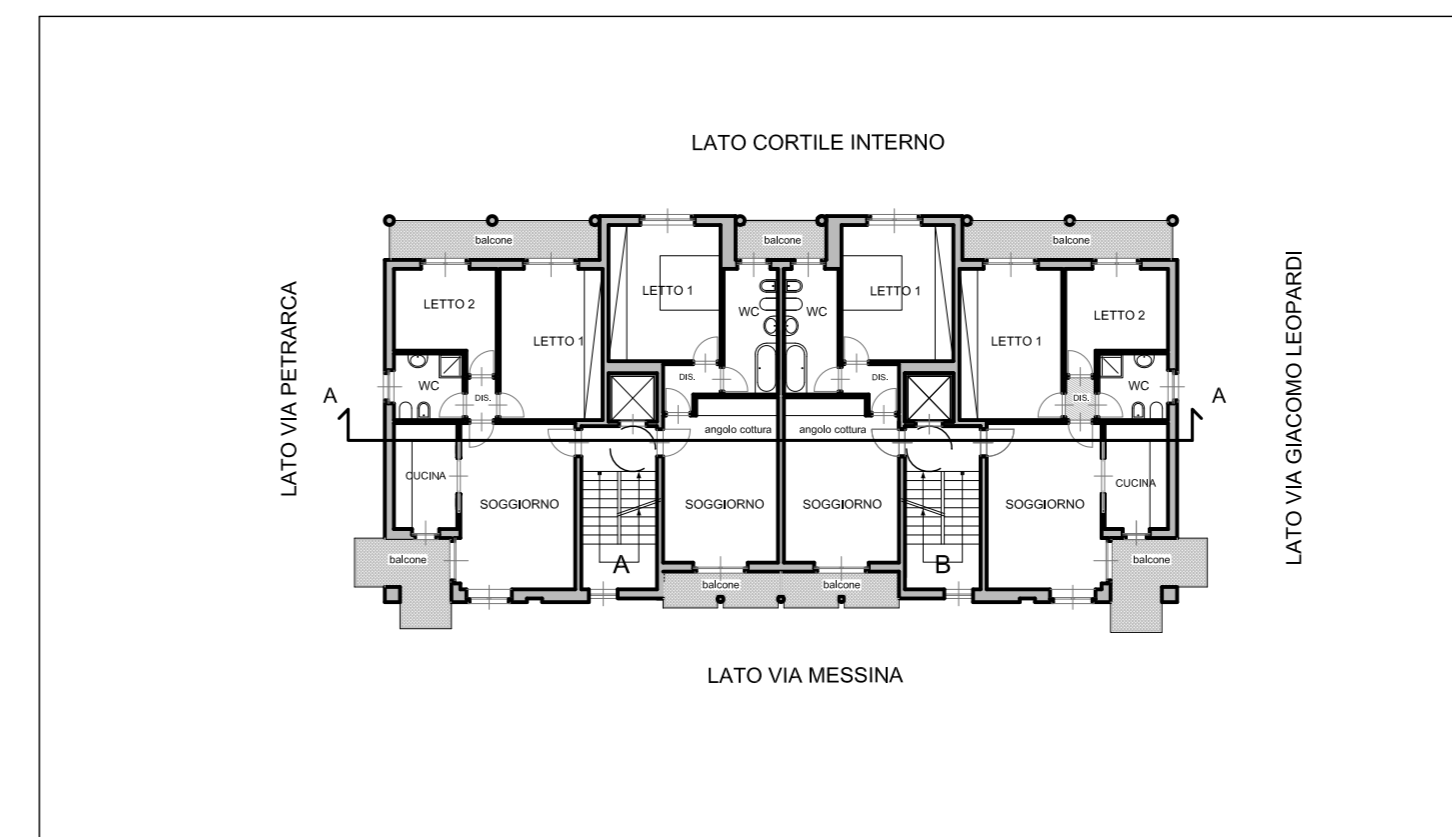
COMPARTO 2 - LOTTO PRIVATO



DETAGLIO 1 PORTALE DI INGRESSO - SCALA 1:50



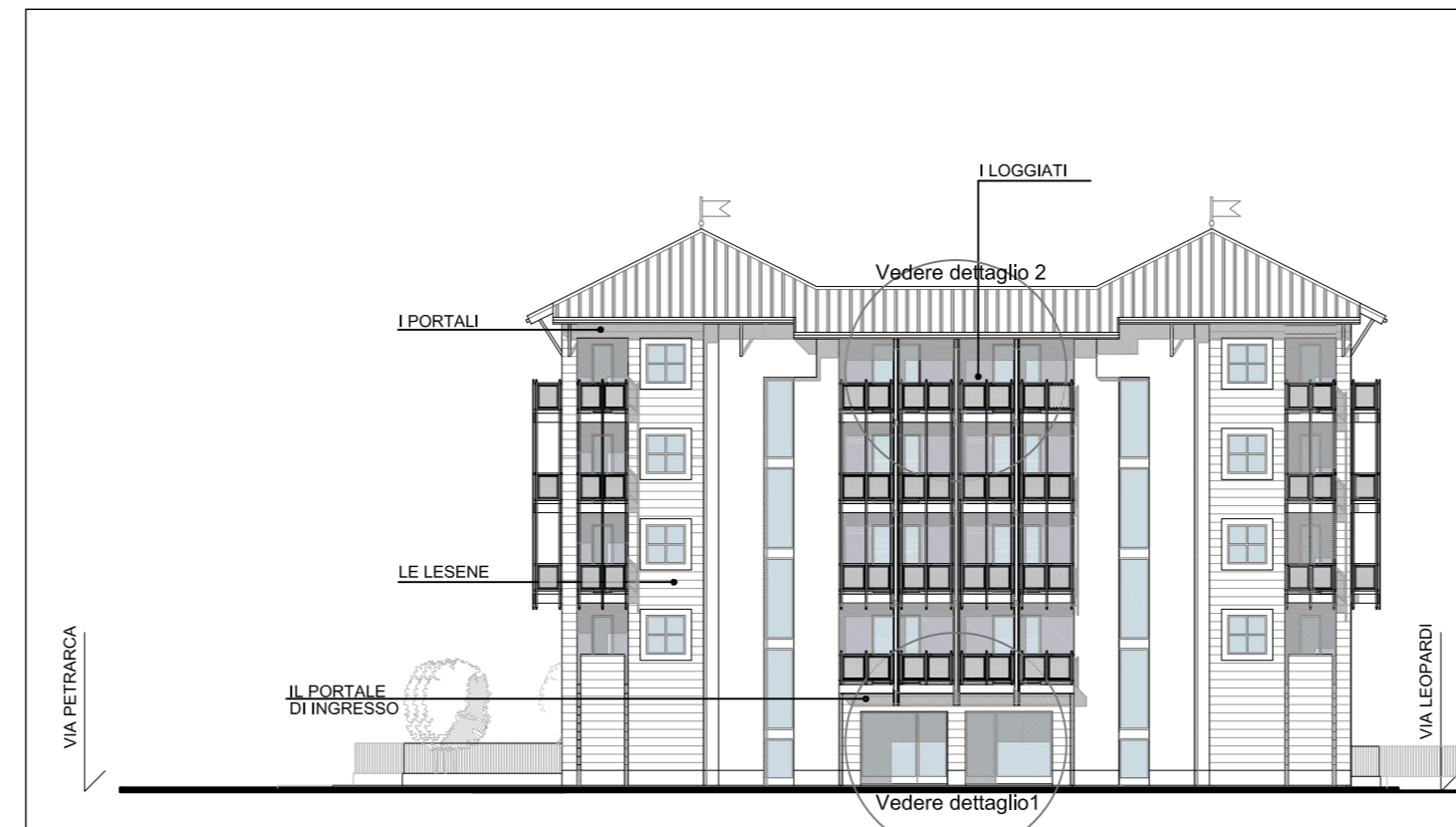
SEZIONE SCHEMATICA A-A - SCALA 1:200



PIANTA PIANO TIPO - SCALA 1:200



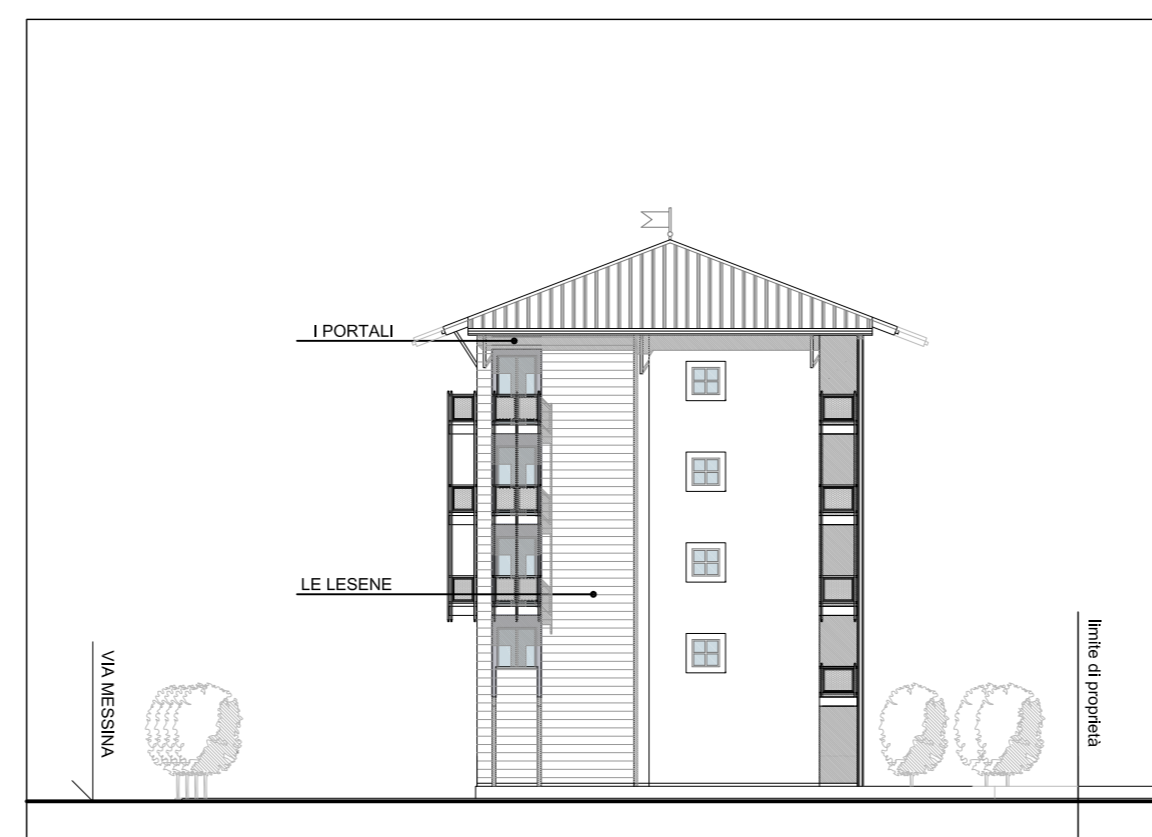
DETAGLIO 2 LOGGIATI E VANI SCALA - SCALA 1:50



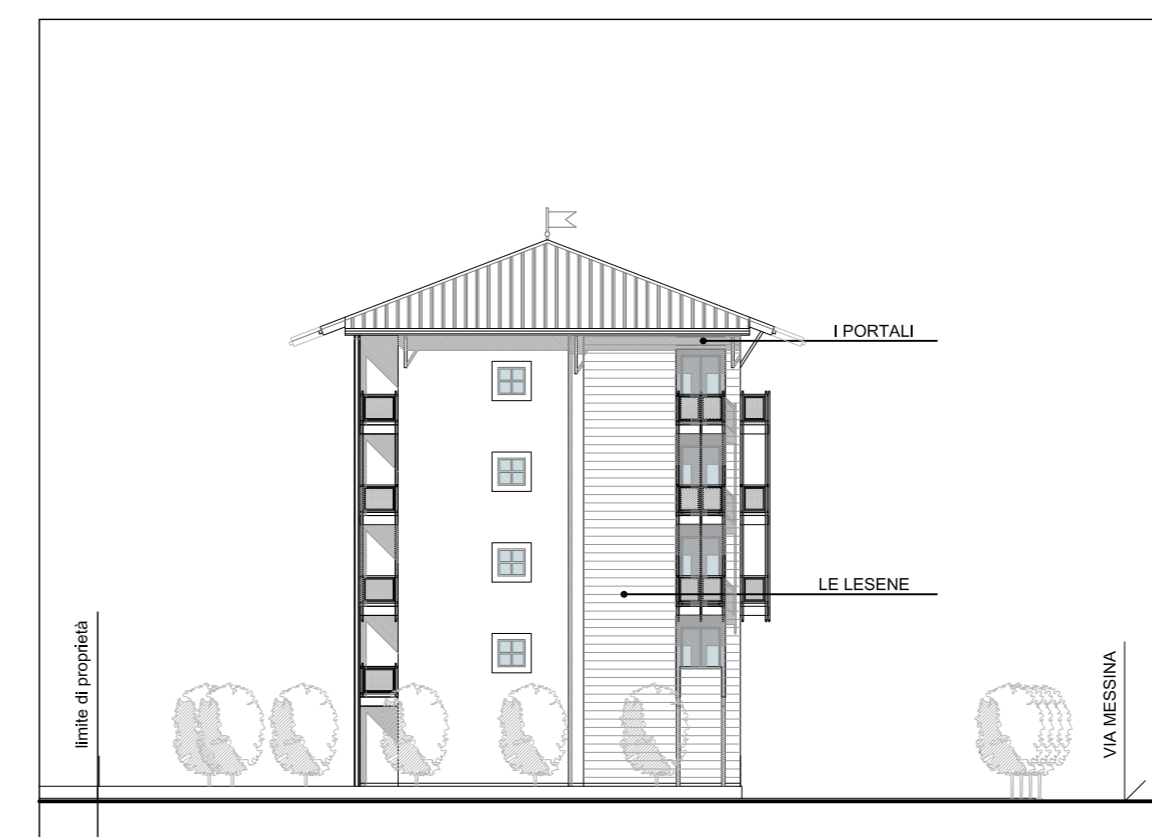
SCHEMA PROSPETTO PRINCIPALE - LATO VIA MESSINA - SCALA 1:200



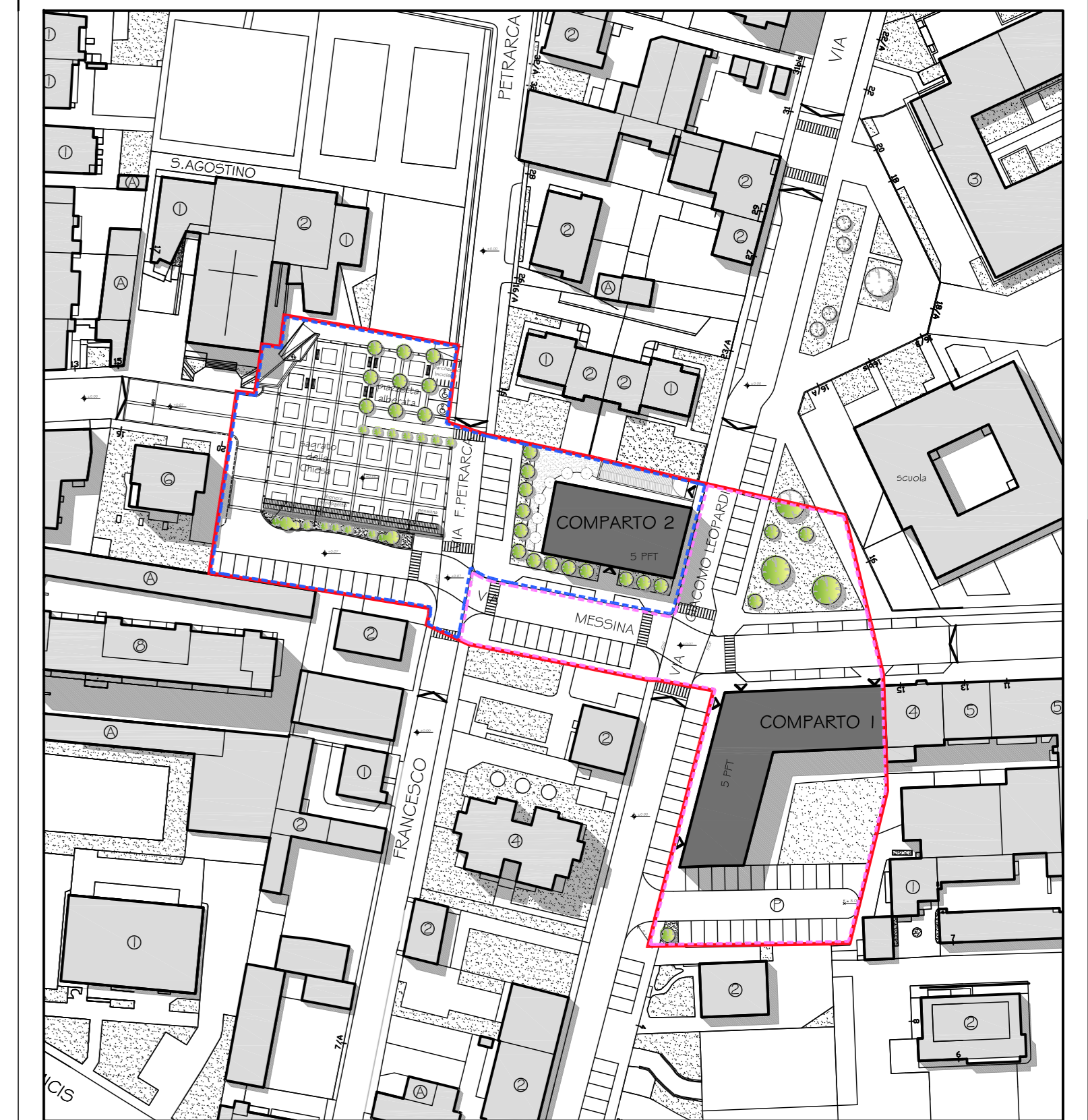
SCHEMA PROSPETTO LATO CORTILE - SCALA 1:200



SCHEMA PROSPETTO LATO VIA LEOPARDI - SCALA 1:200



SCHEMA PROSPETTO LATO VIA PETRARCA - SCALA 1:200



CITTA' DI COLLEGNO
 Settore Urbanistica e Ambiente
 Piano Particolareggiato di Iniziativa Pubblica
 Ambito di ricicatura via Messina
 - PROGETTO UNITARIO -

Progettazione:

A.T.C. Torino
 Responsabile del procedimento:
 Arch. Luigina Carere
 Collaboratore del R.U.P.:
 Geom. Rosario Lo Mauro - Arch. Mario Masala
 Collaboratori:
 Arch. Claudia Cutolo - Arch. Monica Girotto
 Sig.ra Daniela D'Elia - Sig. Umberto Rosati
 Consulenti:
 Ing. Alessandro Bo - Acustica
 Geom. Luca Cotto - Rilievo
 Dott. Michelangelo Di Giola - Geologia

ATC Proget.to s.r.l.
 Società di Ingegneria
 Corso Dante, 14 10134 Torino
 P.I. 08365880114
 Tel. +390113130557
 Fax +390113130567
 Direttore tecnico:
 Arch. Carlo Novarino - n.Ord. Torino n.757
 C.F. nvrcri471161219y
 Project Manager:
 Arch. Roberto Perol - n.Ord. Torino n.2482
 C.F. prlr55m25i013j
 Progetto architettonico:
 Arch. Laura Einaudi - n.Ord. Torino n.5765
 C.F. ndelra72c51h727t



Studi tipologici per Progetto Unitario:
 Studio Arch. Massimiliano Mantovani Zangarini

Assetto viario e spazi pubblici: Settore Urbanistica e Ambiente
 Settore LL.PP.
 Studio Arch. Mantovani Zangarini

Supervisione tecnica: Arch. Chiara Michelacci
 Settore Urbanistica e Ambiente
 Geom. Pietro Gentile
 Geom. Roberto Barozzi

Coordinatore e Responsabile del Procedimento del Piano Particolareggiato:
 Dirigente Settore Urbanistica e Ambiente
 Arch. Lorenzo De Cristofaro

Il Segretario Generale: Dott. Angelo Tomarchio
 Il Sindaco: Silvana Accossato