

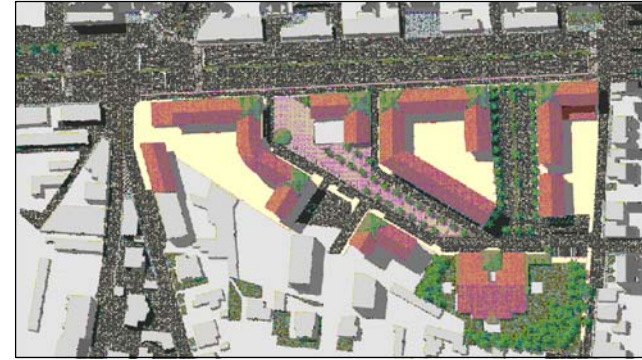


Settore Pianificazione Territoriale - Ambiente - Edilità
Piano Particolareggiato di Iniziativa Pubblica -
Area compresa tra Corso Francia, Via Cefalonia, Via Isonzo e Via Piave.
- PROGETTO DEFINITIVO -

Progetto:

Arch. Massimiliano Mantovani Zangarini
Collaboratori:
Arch. Chiara Morgagni
Ing. Franco Gavinelli
Studio SPE - Ing. Piero Neira, Ing. Bruno Sicca
Ing. Fabrizio Raccagni
Studi Topografici:
Geom. Roberto Palma, Geom. Gianfranco Remolif
Studi Geologici ed Idrogeologici:
Dott. Paolo Viglietti

Studio:
Massimiliano Mantovani Zangarini architetti
Via Almese n. 25 - 10093 Collegno (TO)
tel.: 011 4159472 fax: 011 4010928
mail: massimi.mantovani@tiscali.it



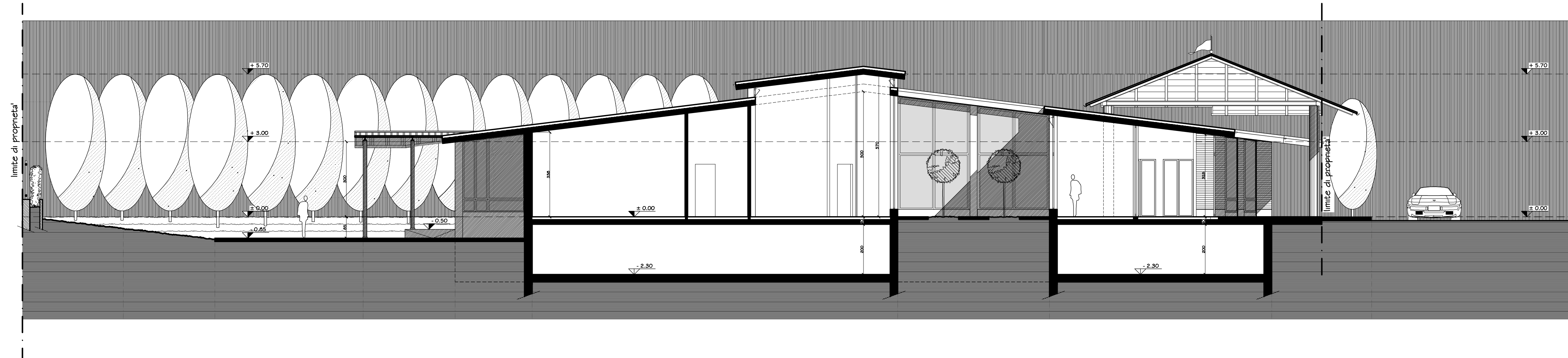
Studi preliminari ed assetto planivolumetrico:
Arch. Giuseppe Malzia
Settore Pianificazione Territoriale - Ambiente - Edilità
Settore Lavori Pubblici

Supervisione tecnica:
Settore Pianificazione Territoriale - Ambiente - Edilità

Il Responsabile del Procedimento:
Dirigente settore Pianificazione Urbanistica - Ambiente - Edilità
Arch. Lorenzo De Cristofaro

Il Direttore Generale: Dott. Angelo Tomarchio
Il Sindaco: Silvana Accossato

Elaborato n. 43
Realizzazione di edificio a scuola materna con 4 sezioni e spazi accessori - progetto preliminare -
SEZIONE X-X - SCALA 1:100 -



SEZIONE SCHEMATICA X-X IN PROGETTO - SCALA 1:100