

Città di Collegno
Provincia di Torino

Piano Regolatore Generale

Fasce di rispetto stradali:
individuazione delle modifiche
scala 1:5000

Tav. Unica illustrativa - parte est marzo 2011

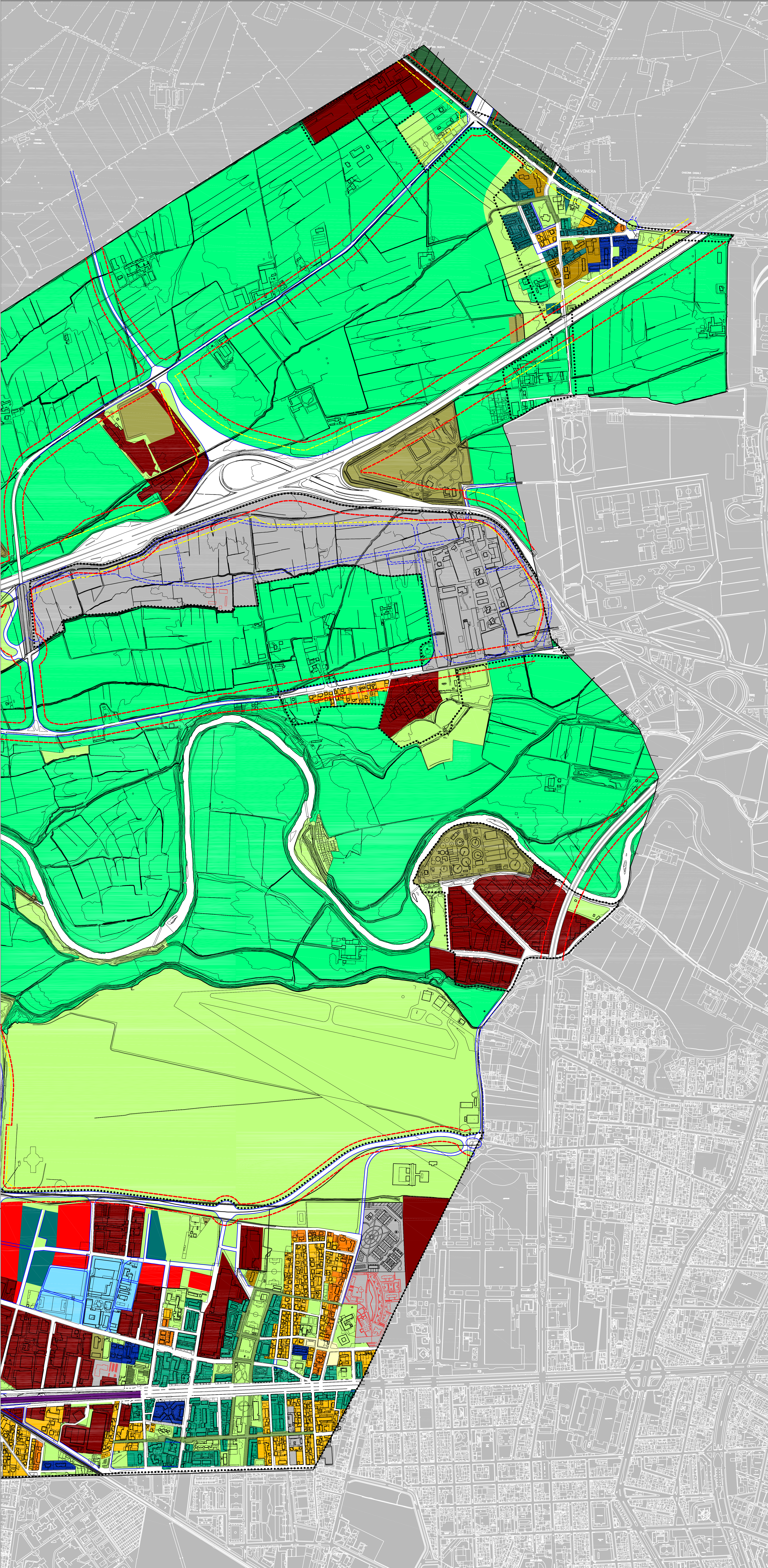
Variante n° 14
Progetto definitivo di variante parziale
ex art. 17, comma 7, L.R. 56/77 e s.m.i.
approvato con deliberazione del Consiglio Comunale n. del

Il Dirigente di Settore
Arch. Lorenzo DE CRISTOFARO

Progettazione a cura del Settore Urbanistica e Ambiente

Il Sindaco
Silvana ACCOSSATO

Il Segretario Generale
Dott. Angelo TOMARCHIO



LEGENDA

- case alte
- case alte su strada
- case basse
- case su strada
- case e lavoro
- palazzine
- le case dal villaggio Leumann
- le case e le corti del centro storico
- i luoghi dell'agricoltura
- parco della Mandria
- la ferrovia

- le catene
- le aree di ricicatura
- gli aggetti
- strumento urbanistico esecutivo

- i luoghi del lavoro
- i luoghi del lavoro con modificazione del tessuto urbano

- i servizi
- gli impianti tecnologici
- l'architettura si fa infrastruttura

- i luoghi della modificazione del tessuto urbano (denominazione area di modificazione)
- luoghi di progetto
- le strade

- fasce di rispetto stradali vigenti
- fasce di rispetto stradali in variante
- perimetrazione del centro abitato ai sensi art. 4 D.Lgs. 30.04.1992 n. 285 e s.m.i.