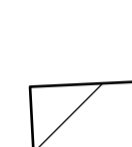

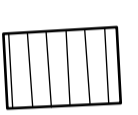

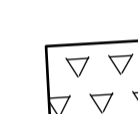

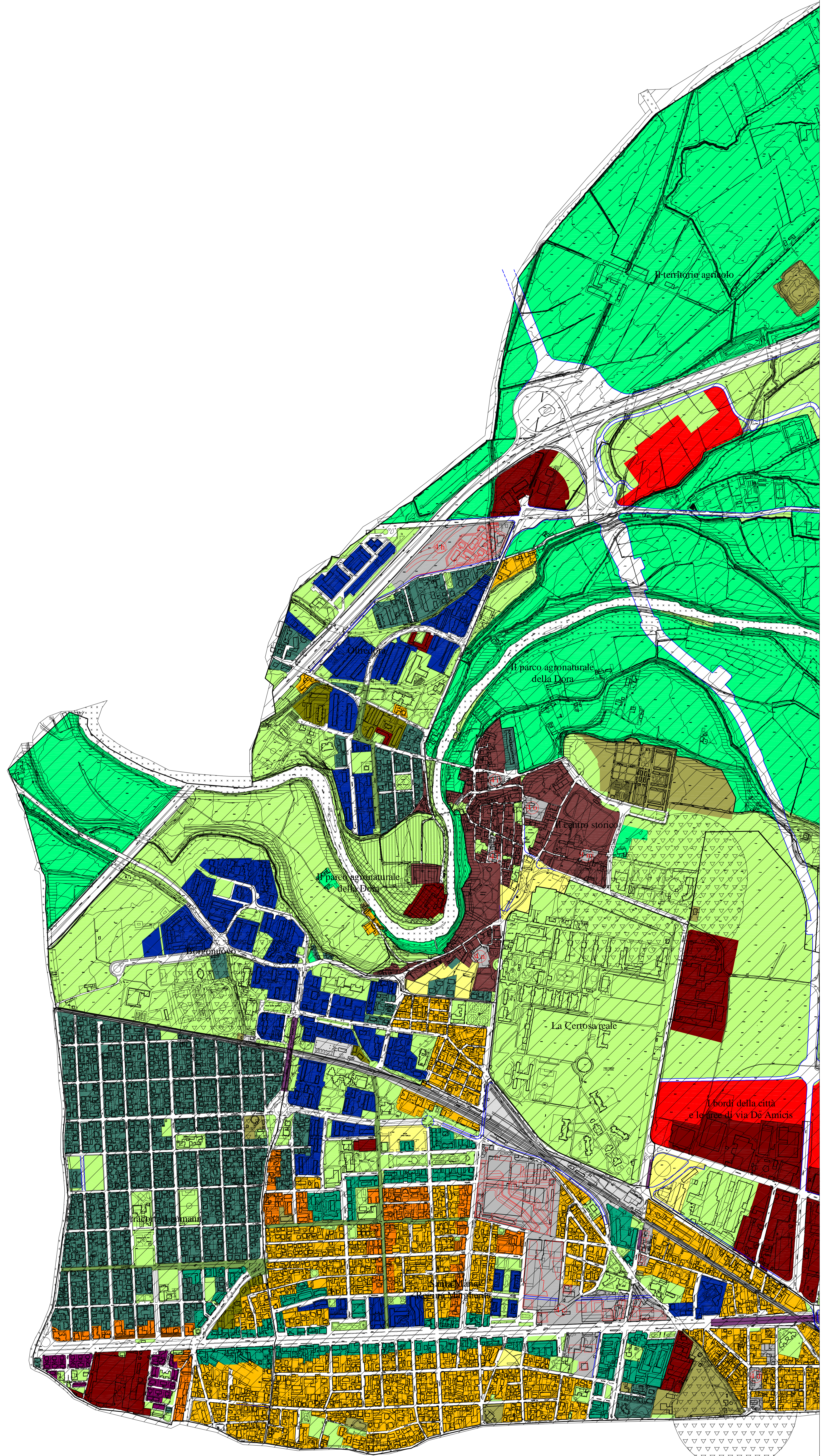


LEGENDA DELLA PERICOLOSITA' GEOMORFOLOGICA

-  **Classe 1 - Pericolosità geomorfologica tale da non imporre limitazioni alle scelte urbanistiche.**
- Classe 2 - Pericolosità geomorfologica moderata che impone l'adozione ed il rispetto di accorgimenti tecnici realizzabili a livello di progetto esecutivo nell'interno significativo circostante il singolo lotto edificatorio (nel caso più retini si sovrappongono, anche le prescrizioni si sommano):**
-  a) porzioni di territorio senza segni di instabilità per le quali, a causa di bruschi cambi di acclività, occorre attuare modesti accorgimenti tecnici al fine di preservare la stabilità del singolo lotto e della zona circostante;
-  b) possibilità di allagamento in seguito ad eventi meteorici eccezionali con flussi d'acqua a bassa energia.
- Classe 3 - Porzioni di territorio nelle quali gli elementi di pericolosità geomorfologica sono tali da impedire l'utilizzo:**
- a) porzioni di territorio inedificate ed insediate a nuovi insediamenti;
- b) porzioni di territorio edificate nelle quali gli elementi sono tali da imporre interventi di riassetto territoriale, in assenza dei quali sono consentite solo trasformazioni che non aumentino il carico antropico;
-  Fasce di rispetto dei corsi d'acqua artificiali ai sensi della L.R. n.56 del 1977 e della Circ. 7/lap del 1996, assimilate alla classe 3a se non edificate e 3b se edificate.
-  Fasce di rispetto dei pozzi idropotabili.
- su rilievi del febbraio 1999
aggiornati all'aprile 2002

LEGENDA

-  case alte
-  case alte su strada
-  case basse
-  case su strada
-  case e lavoro
-  palazzine
-  case del villaggio Leumann
-  le case e le corti del centro storico
-  i luoghi dell'agricoltura
-  parco della Mandria
-  la ferrovia
-  le catenelle
-  le aree di ricucitura
-  gli aggetti
-  strumento urbanistico esecutivo
-  i luoghi del lavoro
-  i luoghi del lavoro con modificazione del tessuto urbano
-  i servizi
-  gli impianti tecnologici
-  l'architettura si fa infrastruttura
-  luoghi di progetto
-  le strade



Città di Collegno

Provincia di Torino

Piano Regolatore Generale

architetto Paolo Demasi
architetto Marino Masimello
architetto Liliana Piratona
architetto Simona Venosta
prof. Giuseppe Mandone

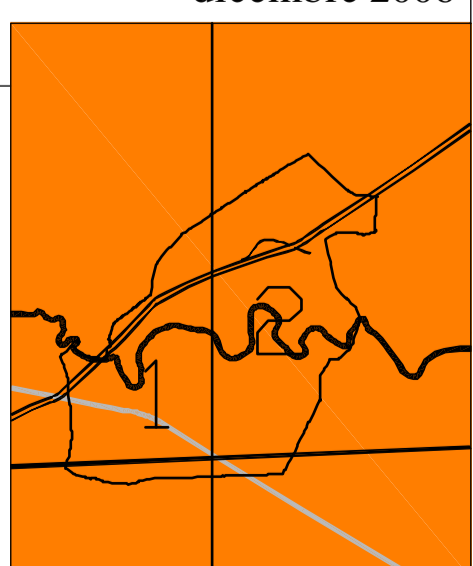
Carta di sintesi della pericolosità
geomorfologica
scala 1 : 5000

Tav. n° 11.7. **1** dicembre 2006

Variante n° 7

Progetto definitivo di variante parziale
ex art. 17, comma 7, L.R. 56/77 e s.m.i.

Approvato con Deliberazione del Consiglio Comunale n. del



Progettazione a cura del Settore Pianificazione Territoriale-Ambiente-Edilizia

Il Dirigente di Settore
Arch. Lorenzo DE CRISTOFARO

Il Sindaco
Silvana ACCOSSATO

Il Segretario Generale
Dott. Angelo TOMARCHIO