

Progetto:

Arch. Massimiliano Mantovani Zangarini  
 Collaboratori:  
 Arch. Chiara Morgagni  
 Ing. Franco Gavinelli  
 Studio SPE - Ing. Piero Neira, Ing. Bruno Sicca  
 Ing. Fabrizio Raccagni

Studio:  
 Massimiliano Mantovani Zangarini architetti  
 Via Almese n. 25 - 10093 Collegno (TO)  
 tel.: 011 4159472 fax: 011 4010928  
 mail: massimi.mantovani@iscali.it

Studi Topografici:  
 Geom. Roberto Palma, Geom. Gianfranco Remolif

Studi Geologici ed Idrogeologici:  
 Dott. Paolo Viglietti



Studi preliminari ed assetto planivolumetrico:  
 Arch. Giuseppe Malizia  
 Settore Pianificazione Territoriale - Ambiente - Edilizia  
 Settore Lavori Pubblici

Supervisione tecnica:  
 Settore Pianificazione Territoriale - Ambiente - Edilizia

Il Responsabile del Procedimento:  
 Dirigente settore Pianificazione Urbanistica - Ambiente - Edilizia  
 Arch. Lorenzo De Cristofaro

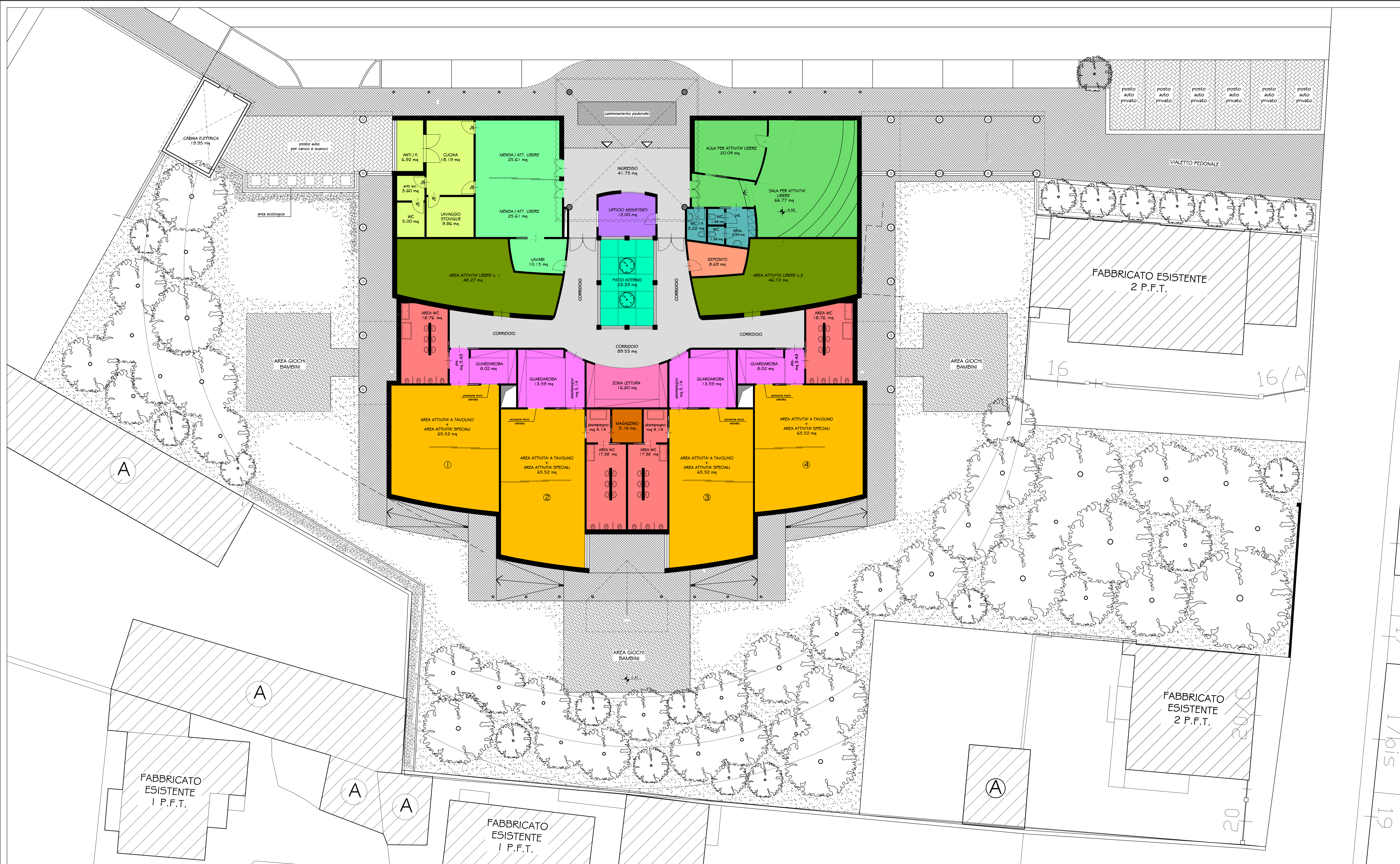
Il Direttore Generale:  
 Dott. Angelo Tomarcho

Il Sindaco:  
 Silvana Accossato

Elaborato n. 44  
 Realizzazione di edificio a scuola materna con 4 sezioni e spazi accessori - progetto preliminare -  
 DIMOSTRAZIONE DELLE SUPERFICI DI INTERVENTO AI FINI DEL D.M. 18 DICEMBRE 1975  
 PIANTA PIANO TERRA - SCALA 1:100 -

INDICI DI SUPERFICIE : SCUOLA MATERNA  
 (il valore tra parentesi esprime il numero dei locali relativi agli spazi descritti)

DESCRIZIONE DEGLI SPAZI	N° 4 SEZIONI		SUPERFICI RICHIESTE	SUPERFICI IN PROGETTO
	N° 120 ALUNNI	mq / alunni		
<b>SPAZI PER ATTIVITA' ORDINATE :</b>				
1	- per attivita' a tavolino	1,80 (4)	216,00 mq	
	- per attivita' speciali	0,375 (4)	45,00 mq	
	- Tot. ( attivita' a tavolino + attivita' speciali)		261,00 mq	262,00 mq
<b>SPAZI PER ATTIVITA' LIBERE :</b>				
2	- aula per attivita' libere	0,66	106,00 mq	94,99 mq
	- aula e sala per attivita' libere			86,86 mq
	- Tot. ( attivita' libere)		106,00 mq	181,85 mq
<b>SPAZI PER ATTIVITA' PRATICHE :</b>				
3	- spogliatoio	0,50 (4)	60,00 mq	60,36 mq
	- locali lavabi e servizi igienici	0,67 (4)	81,00 mq	90,71 mq
	- zona lettura			16,80 mq
	- Tot. ( spogliatoio + locali lavabi e servizi igienici + zona lettura)		157,00 mq	167,87 mq
<b>SPAZI PER LA MENSA :</b>				
4	- mensa / att. libere	0,40 (4)	48,00 mq	51,22 mq
	- cucina, anticucina, ecc. (30 mq fase per ogni scuola)	0,25 (4)	30,00 mq	43,26 mq
	- Tot. (mensa + cucina + anticucina + ecc.)		78,00 mq	94,50 mq
<b>ASSISTENZA :</b>				
5	- stanza per l'assistente (15 mq fase per ogni scuola)	0,125	15,00 mq	12,00 mq
	- spogliatoio e servizi igienici insegnante (6 mq fase per ogni scuola)	0,05	6,00 mq	11,32 mq
	- magazzino	0,03	4,00 mq	5,16 mq
	- Tot. (ufficio assistenti + spogliatoio e servizi igienici + lavanderia)		25,00 mq	28,48 mq
<b>INDICE DI SUPERFICIE NETTA GLOBALE</b>				
		6,43	772 mq	896,00 mq
Somma indici parziali				
		5,21	626,00 mq	734,7 mq
Connettivo e servizi				
		1,22	147,00 mq	131,28 mq
Patio interno				
				23,33 mq
- deposito				
		0,13 (4)	16,00 mq	6,69 mq
Connettivo e servizi				
			19 %	18 %



PIANTA PIANO TERRA IN PROGETTO - SCALA 1:100

