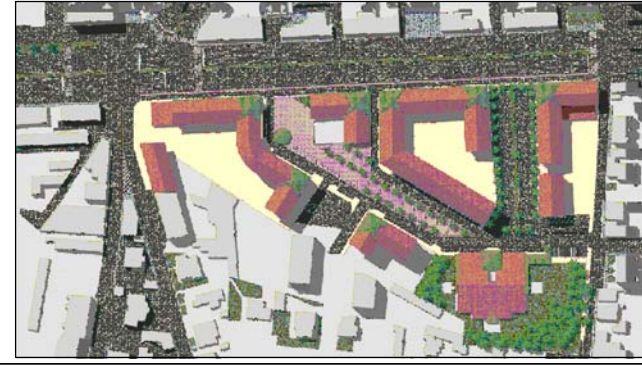




Settore Pianificazione Territoriale - Ambiente - Edilità
Piano Particolareggiato di Iniziativa Pubblica -
Area compresa tra Corso Francia, Via Cefalonia, Via Isonzo e Via Piave.
- PROGETTO DEFINITIVO -

Progetto:

Arch. Massimiliano Mantovani Zangarini	Studio: Massimiliano Mantovani Zangarini architetti
Collaboratori: Arch. Chiara Morgagni Ing. Franco Gavinelli	Via Almese n. 25 - 10093 Collegno (TO) tel.: 011 4159472 fax: 011 4010928
Studio SPE - Ing. Piero Neira, Ing. Bruno Sicca	mail: massimi.mantovani@tiscali.it
Ing. Fabrizio Raccagni	
Studi Topografici: Geom. Roberto Palma, Geom. Gianfranco Remolif	
Studi Geologici ed idrogeologici: Dott. Paolo Viglietti	



Studi preliminari ed assetto planivolumetrico:
Arch. Giuseppe Malzia
Settore Pianificazione Territoriale - Ambiente - Edilità
Settore Lavori Pubblici

Supervisione tecnica:
Settore Pianificazione Territoriale - Ambiente - Edilità

Il Responsabile del Procedimento:
Dirigente settore Pianificazione Urbanistica - Ambiente - Edilità
Arch. Lorenzo De Cristofaro

Il Direttore Generale: Dott. Angelo Tomarchio	Il Sindaco: Silvana Accossato
---	---

Elaborato n. 42
Realizzazione di edificio a scuola materna con 4 sezioni e spazi accessori - progetto preliminare -
PROSPETTO LATERALE - VISTA EST - SCALA 1:100 -



PROSPETTO LATERALE IN PROGETTO - VISTA EST - SCALA 1:100