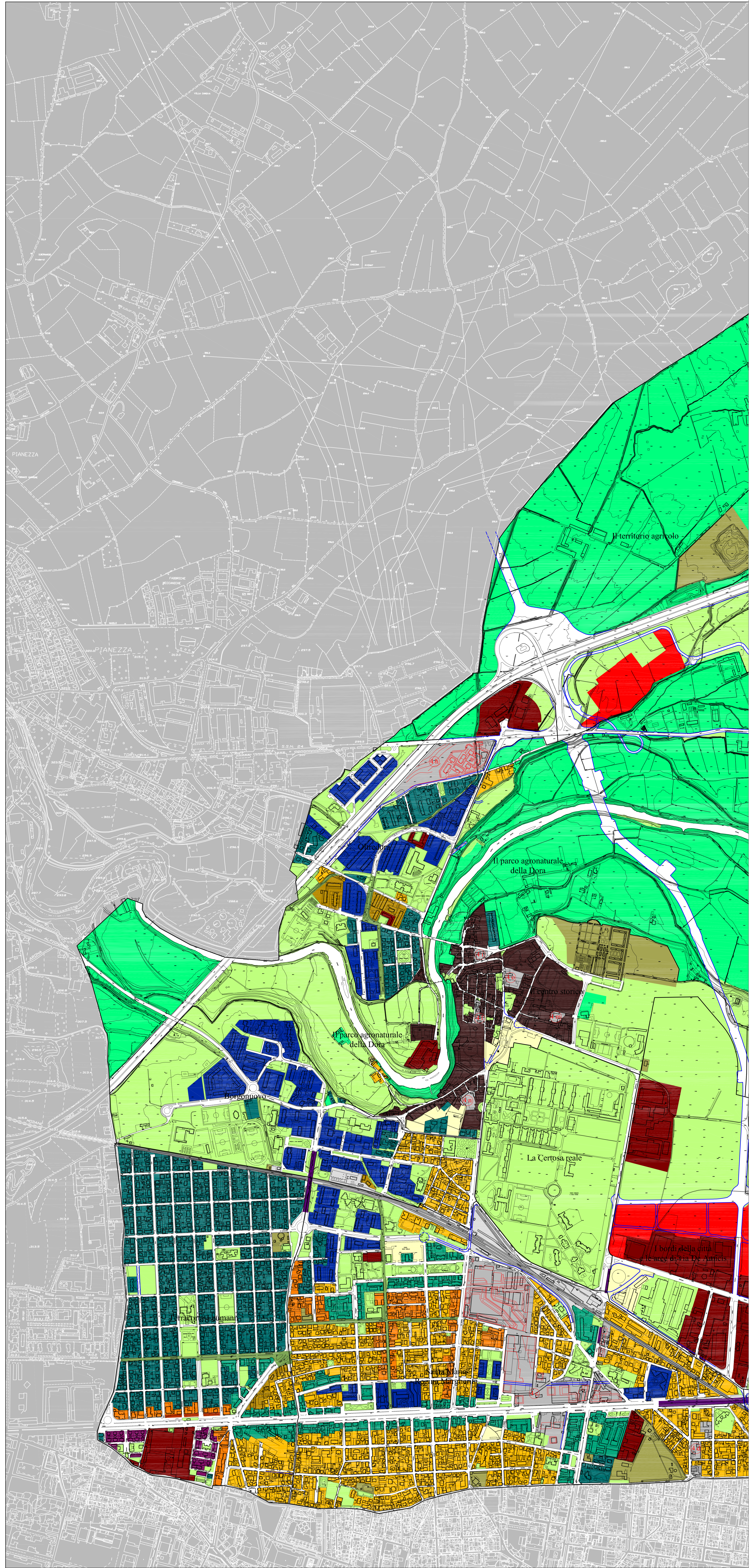


LEGENDA

- case alte
- case alte su strada
- case basse
- case su strada
- case e lavoro
- palazzine
- case del villaggio Leumann
- le case e le corti del centro storico
- i luoghi dell'agricoltura
- parco della Mandria
- la ferrovia
- le catenelle
- le aree di ricicatura
- gli aggetti
- strumento urbanistico esecutivo
- i luoghi del lavoro
- i luoghi del lavoro con modificazione del tessuto urbano
- i servizi
- gli impianti tecnologici
- l'architettura si fa infrastruttura
- i luoghi della modificazione del tessuto urbano (denominazione area di modificazione)
- luoghi di progetto
- le strade



Città di Collegno

Città Metropolitana di Torino

Piano Regolatore Generale

architetto Paolo Derosi  
 architetto Marina Masarullo  
 architetto Libiana Pittana  
 architetto Simona Venanzi

Tavola di Inquadramento Normativo  
 scala 1 : 5000

Tav. n° 7. **1**

giugno 2015

Elaborato integrato

con modifiche ex art. 17, comma 12, L.r. 56/77  
 relative a correzione di errore materiale riferito a  
 viabilità in corrispondenza di via Ugo Foscolo

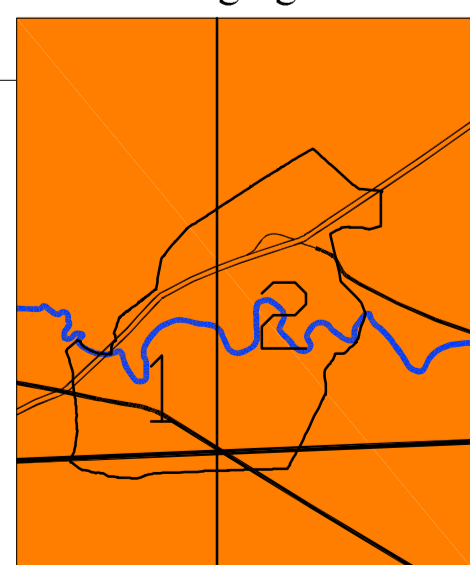


Tavola approvata con deliberazione del Consiglio Comunale n. .... del .....

Progettazione a cura del Settore Urbanistica e Ambiente

Il Dirigente di Settore  
 Arch. Lorenzo DE CRISTOFARO

Il Sindaco  
 Francesco CASCANO

Il Segretario Generale  
 Dott. Angelo TOMARCHIO