

Città di Collegno

Provincia di Torino

Piano Regolatore Generale

architetto Paolo Derossi
architetto Marina Mastrolillo
architetto Liliana Patrinoia
architetto Simona Venosta

Tavola della viabilità
scala 1 : 6000

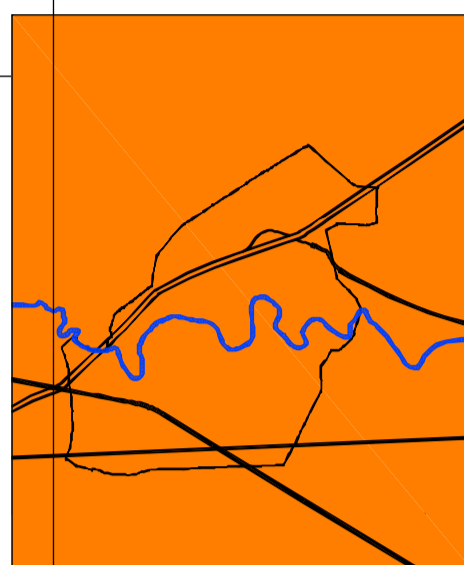
Tav. n° 13.1

dicembre 2006

Variante n° 7

Progetto definitivo di variante parziale
ex art. 17, comma 7, L.R. 56/77 e s.m.i.

Approvato con Deliberazione del Consiglio Comunale n. del



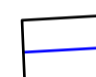


Progettazione a cura del Settore Pianificazione Territoriale-Ambiente-Edilizia

Il Dirigente di Settore
Arch. Lorenzo DE CRISTOFARO

Il Sindaco
Silvana ACCOSSATO

Il Segretario Generale
Dott. Angelo TOMARCHIO

LEGENDA

-  strade in progetto
-  linea della metropolitana
-  fermate della metropolitana

