

Città di Collegno

Provincia di Torino

Piano Regolatore Generale

architetto Paolo Drossi
architetto Marina Mastinello
architetto Liliana Parri
architetto Simona Venosta

Tavola di Inquadramento Normativo
scala 1 : 6000

Tav. n° 13

ottobre 2008

Elaborato integrato

con modifiche ex art. 17, comma 8, L.R. 56/77 e s.m.i.
comesse all'individuazione di un centro di conferimento
comunale per rifiuti differenziati

con modifiche "ex officio" della Regione Piemonte alla Variante n. 6,
strutturale (contestuale al P.P. "area ELBI"), approvata con
Deliberazione Giunta Regionale n. 57-8117 del 28.01.2008

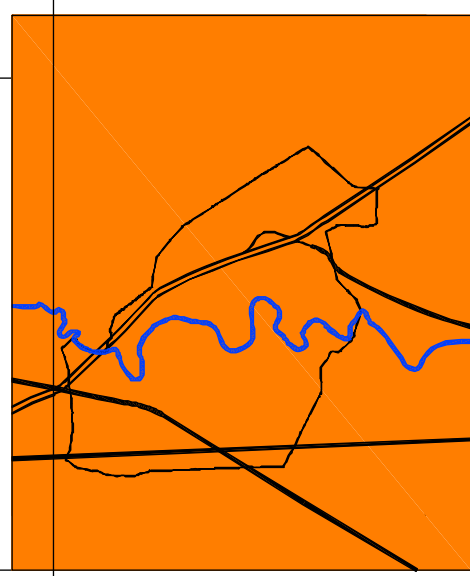


Tavola allegata alla Deliberazione del Consiglio Comunale n. del

Progettazione a cura del Settore Urbanistica e Ambiente

Il Dirigente di Settore
Arch. Lorenzo DE CRISTOFARO

Il Sindaco
Silvana ACCOSSATO

Il Segretario Generale
Dott. Angelo TOMARCHIO

LEGENDA

- case alte
- case alto su strada
- case basse
- case su strada
- case e lavoro
- palazzine
- le case dal villaggio Leumann
- le case e le corti del centro storico
- i luoghi dell'agricoltura
- parco della Mandria
- la ferrovia
- le catenelle
- le aree di ricicatura
- gli aggetti
- strumento urbanistico esecutivo
- i luoghi del lavoro
- i luoghi del lavoro con modificazione del tessuto urbano
- i servizi
- gli impianti tecnologici
- l'architettura si fa infrastruttura
- i luoghi della modificazione del tessuto urbano
(denominazione area di modificazione)
- luoghi di progetto
- le strade

