

REPORT
di
FORMAZIONE
2010



Il percorso è rivolto a giovani della città di Collegno interessati a partecipare in modo attivo sul territorio a partire dai temi di Pace e Nonviolenza.

OBIETTIVI della FORMAZIONE:

- a) fornire una conoscenza sufficiente della struttura e del funzionamento "tecnico" del museo in modo da fornire strumenti che permettano l'accompagnamento a chi interessato*
- b) costruire spazi per l'approfondimento e lo scambio di temi di pace e nonviolenza con focus sui 5 punti di Galtung in modo da entrare maggiormente nelle tematiche presentate dal mpl*
- c) offrire l'occasione di intervenire per proporre idee nel migliorare l'allestimento, la promozione e l'accompagnamento dei gruppi*

Questi obiettivi sono stati tutti raggiunti, anzi si sono aperti molti spazi creativi e di connessioni che inizialmente non erano stati pensati

CONTENUTI

- 1 Il museo laboratorio di pace è innanzitutto un luogo della città di Collegno e vuole essere **VIVO**, accogliere e promuovere attività di partecipazione e riflessione. La cultura di pace si costruisce anche andando nei luoghi in cui non esiste. A Collegno si fanno molte attività di pace, come per esempio il servizio civile locale. *Si presentano i ragazzi i cui contenuti riportiamo in fondo insieme alle tesine.* (Macagno, Rocco Paolo, Marialessandra)

- 2 Viene raccontato come nasce un museo, in particolare questo, quali sono state le tappe e le mete, cosa si è voluto costruire e offrire. Lucetta ha presentato il progetto iniziale, nel quale l'aspetto più nuovo è quello di mettere in rete i vari musei nel mondo e in particolare rispetto all'Italia: potenziare tre poli in cui si parli di pace e nonviolenza: in Sicilia come luogo **strategico** connesso all'antimafia, a Trieste come riferimento culturale e intellettuale, **memoriale** e a Collegno luogo di laboratorio, scambio e approfondimento delle azioni di nonviolenza, polo **culturale**. (Lucetta, Marialessandra)

- 3- Nella mattinata si è approfondito l'approccio **nonviolento** e le azioni che si nella storia sono state capaci di modificare cultura e leggi. Nel pomeriggio la riflessione si è spostata sull'importanza dell'**economia** oggi e su come si può incidere su questi canali. (Silvana, Federica, Juan)

- 5- La **visita** è stata svolta in modo prolungato e approfondito. *Nel pomeriggio si è svolta la valutazione e la scelta delle tesine che verranno riportate di seguito.* (Silvana, Daniela, Federica, Marialessandra)

- 7 Singoli **elaborati**. (Macagno, Rocco Paolo, Marialessandra, Federica, Silvana)

Le PERSONE e le loro Tesine



mascia

Tre elementi per descriversi di cui uno non vero: sono appassionata di armi bianche, mi piace la pasta e **vorrei fare l'hostess**.

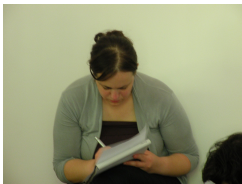
La Tesina riguarda le reti che si possono attivare attorno al mlp, una più concentrata al territorio immediato, a partire dal giardino sottostante il museo, fino ad arrivare a riflessioni di carattere internazionale. Il suo ruolo potrebbe essere di **coordinamento**.



elena

Tre elementi per descriversi di cui uno non vero: mi piace l'autoironia, ho un figlio e **ci tengo molto all'immagine**.

La Tesina riguarda in generale i diritti dell'uomo, compreso quello del lavoro. E' importante sensibilizzare le persone a partire dalla scuola. Il suo ruolo potrebbe essere di **supporto logistico**.



agnese

Tre elementi per descriversi di cui uno non vero: sono appassionata di bambini, della storia e mi piace **tradurre le lingue**.

La tesina riguarda il coinvolgimento dei bambini di scuole elementari con un primo incontro direttamente a scuola per spiegare molto bene la differenza fra un museo e un laboratorio. Il suo ruolo potrebbe essere di **animatrice nella scuola**.



wally

Tre elementi per descriversi di cui uno non vero: ho due fratelli, mi piace l'autunno, **ho fatto danza classica e teatro.**

La tesina è rivolta all'animazione di bambini delle elementari, come tappa successiva alla proposta di agnese. Il presupposto è che la pace si spiega più facilmente se si ha un'idea di guerra e violenza. Il suo ruolo potrebbe essere di **animatore.**



chiara

Tre elementi per descriversi di cui uno non vero: sono piemontese, amo l'arte, il cinema e le mostre **e mi piace camminare in montagna.**

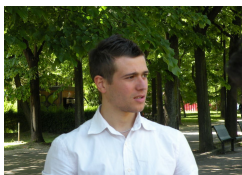
La tesina è impostata su un servizio aggiuntivo del museo: quello di sportello per viaggi di pace con aggiornamenti di situazioni di conflitto e di azioni nonviolente. Il suo ruolo potrebbe essere di **progettazione e realizzazione del servizio.**



valentina

Si è avvicinata al corso attraverso l'esperienza del servizio civile.

La tesina è costruita sul percorso nel parco per soffermarsi sui luoghi di pace, fare tappa davanti ai viali, stradine, piazze che nel parco sono stati dedicati a personaggi di pace, descrivendo la vita di queste persone. Il suo ruolo potrebbe essere di **guida** nel percorso all'interno del parco.



pierluigi

Tre elementi per descriversi di cui uno non vero: mi piace l'avventura, sono appassionato dall'innovazione, **sono molto affezionato al mio volpino.**

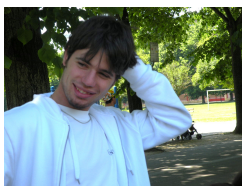
La tesina fa riferimento alla nascita della cultura della nonviolenza a partire dal giansenismo, approfondisce alcuni personaggi nonviolenti. Il suo ruolo potrebbe essere di **ricercatore** su questi contenuti.



sara

Tre elementi per descriversi di cui uno non vero: mi piace il mare, mozambico, sono altruista ed empatica **e molto ambiziosa.**

La tesina è impostata sul piano promozionale del mlp, attraverso azioni di comunicazione ma anche di eventi che coinvolgano i cittadini alla partecipazione del mlp. Il suo ruolo potrebbe essere di **progettazione e realizzazione di una parte di promozione** del museo.



alessandro

Tre elementi per descriversi di cui uno non vero: mi piacciono le scienze internazionali, sono appassionato di montagna **e pubblico le poesie che scrivo.**

La tesina è un approfondimento sui diritti umani passando dalla testimonianza diretta degli stranieri nei licei in modo da diminuire la paura dello straniero. Il suo ruolo potrebbe essere di **animazione** nelle scuole superiori.

VALUTAZIONE

I partecipanti

Tutti i partecipanti al percorso di formazione sono stati molto contenti del corso, dei contenuti trattati, delle modalità di formazione, delle figure dei formatori e del clima nato fra loro. Sono anche desiderosi che questa sia solo la prima tappa, che si possano incontrare per sviluppare il museo, per continuare a formarsi e per mettere in pratica le idee nate da questo vissuto.

E' piaciuta moltissimo la visita del museo laboratorio, e in generale tutto il percorso, la presentazione, il progetto dalla nascita presentato da lucetta, le azioni nonviolente e quelle di incisione economica. Desiderano maggior materiale e partecipare ad un corso di approfondimento.

Hanno dato un sacco di suggerimenti per migliorare l'impostazione dell'allestimento del museo e delle attività e materiali da fornire.

Lo staff di formazione

Siamo tutte molto contente del corso, i ragazzi che vi hanno partecipato erano tutti motivati e pieni di idee molto interessanti. Abbiamo trovato un po' breve il percorso con la fatica di inserire una introduzione a contenuti che richiedono maggior approfondimento. Siamo contente nel complesso di come è stato realizzato e le tesine finali sono un materiale che riteniamo molto utile e proponiamo che venga inserito nella biblioteca del mlp.

E' stato utilissimo anche per noi, perchè i giovani partecipanti ci hanno dato una energia nuova e il desiderio di fare molte cose con la passione che inizialmente ci aveva caratterizzato.

L'amministrazione

Riconosciamo che si è formato un gruppo entusiasta che ha voglia di sperimentarsi nel museo laboratorio di pace. Una possibilità immediata è quella di offrire a loro di partecipare ai prossimi eventi legati al museo con attività connesse attraverso un pagamento in voucher. Questo permetterebbe ai giovani di essere attivi nell'agire, continuare nel supporto del singolo e del gruppo. Uno strumento che aiuta questo legame è il corso di formazione di approfondimento, ma non sappiamo se effettivamente si può far partire subito.

Il corso è andato bene ma ora bisogna pensare allo sviluppo del mlp, questi giovani sono una risorsa preziosa, bisogna capire come valorizzarla.

SOLEA EQUAMENTE CENTROSTUDISERENOREGIS