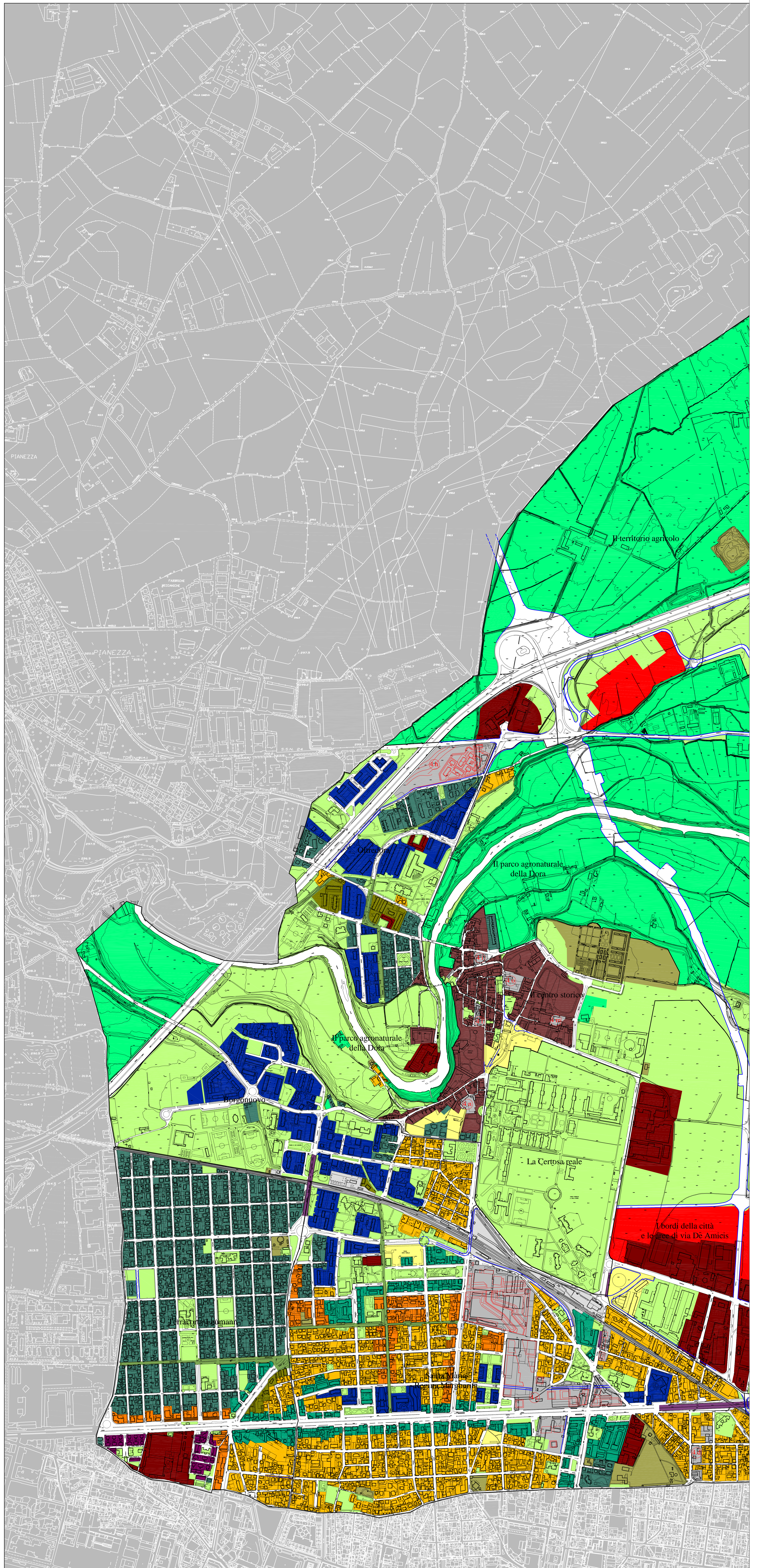


LEGENDA

-  case alte
-  case alte su strada
-  case basse
-  case su strada
-  case e lavoro
-  palazzine
-  case del villaggio Leumann
-  le case e le corti del centro storico
-  i luoghi dell'agricoltura
-  parco della Mandria
-  la ferrovia
-  le catenelle
-  le aree di ricucitura
-  gli aggetti
-  strumento urbanistico esecutivo
-  i luoghi del lavoro
-  i luoghi del lavoro con modificazione del tessuto urbano
-  i servizi
-  gli impianti tecnologici
-  l'architettura si fa infrastruttura
-  luoghi di progetto
-  le strade



Città di Collegno

Provincia di Torino

Piano Regolatore Generale

architetto Paolo Derosi
 architetto Marino Massimello
 architetto Eliana Patrino
 architetto Simona Veneta

Tavola di Inquadramento Normativo
 scala 1 : 5000

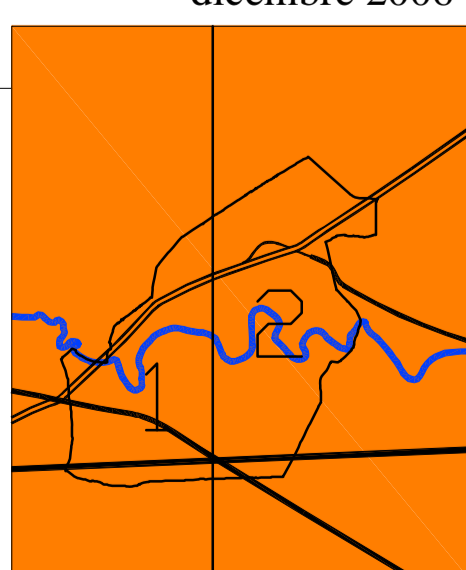
Tav. n° 7. **1**

dicembre 2006

Variante n° 7

Progetto definitivo di variante parziale
 ex art. 17, comma 7, L.R. 56/77 e s.m.i.

Approvato con Deliberazione del Consiglio Comunale n. del



Progettazione a cura del Settore Pianificazione Territoriale-Ambiente-Edilizia

Il Dirigente di Settore
 Arch. Lorenzo DE CRISTOFARO

Il Sindaco
 Silvana ACCOSSATO

Il Segretario Generale
 Dott. Angelo TOMARCHIO