



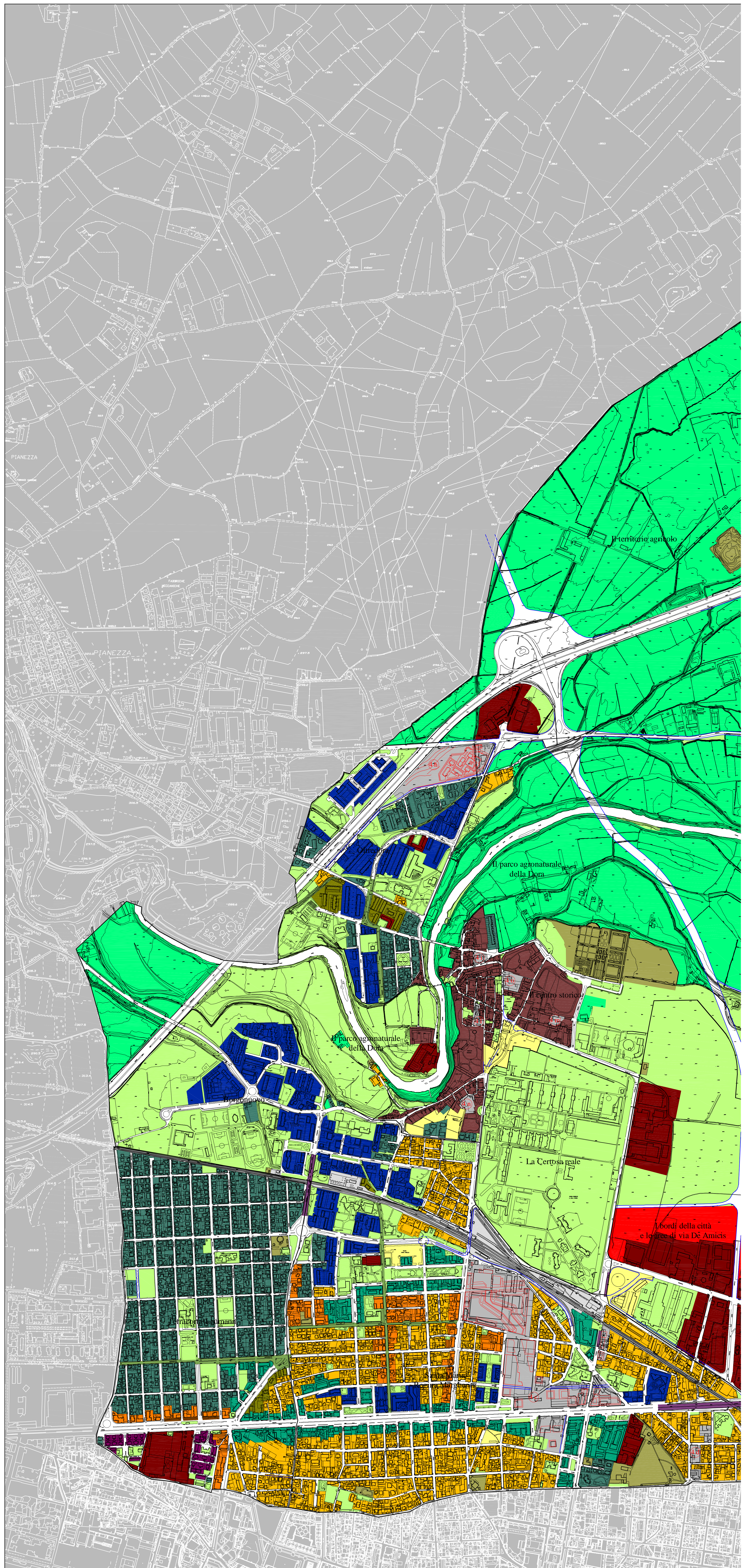


### LEGENDA

- case alte 
- case alte su strada 
- case basse 
- case su strada 
- case e lavoro 
- palazzine 
- case del villaggio Leumann 
- le case e le corti del centro storico 
- i luoghi dell'agricoltura 
- parco della Mandria 
- la ferrovia 
- le catenelle 
- le aree di ricicatura 
- gli aggetti 
- strumento urbanistico esecutivo 
- i luoghi del lavoro 
- i luoghi del lavoro con modificazione del tessuto urbano 
- i servizi 
- gli impianti tecnologici 
- l'architettura si fa infrastruttura 
- luoghi di progetto 
- le strade 



## Città di Collegno

Provincia di Torino

### Piano Regolatore Generale

architetto Paolo Dessì  
architetto Maria Masinello  
architetto Lidia Pavanca  
architetto Simona Venosta

Tavola di Inquadramento Normativo  
scala 1 : 5000

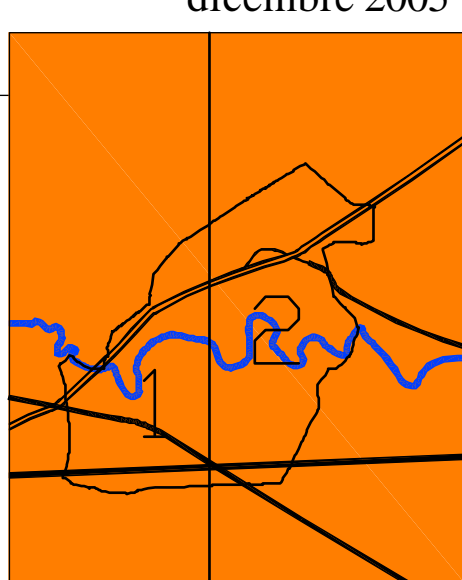
Tav. n° 7. **1**

dicembre 2005

#### Variante n° 4

Progetto definitivo di variante parziale  
ex art. 17, comma 7, L.R. 56/77 e s.m.i.

Approvato con Deliberazione del Consiglio Comunale n. del



Progettazione a cura del Settore Pianificazione Territoriale-Ambiente-Edilizia

Il Dirigente di Settore  
Arch. Lorenzo DE CRISTOFARO

Il Sindaco  
Silvana ACCOSSATO

Il Segretario Generale  
Dott. Angelo TOMARCHIO